

# 24 - Grefrath



## Digitalisierung privater Haushalte



### 1. Haushalte insgesamt

<b>BG24 Grefrath</b>	<b>31.12.2018</b>
<b>00 Haushalte insgesamt</b>	<b>1.628</b>
<b>31.12.2018</b>	<b>Haushalte insgesamt</b>
Stadt Neuss	72.856



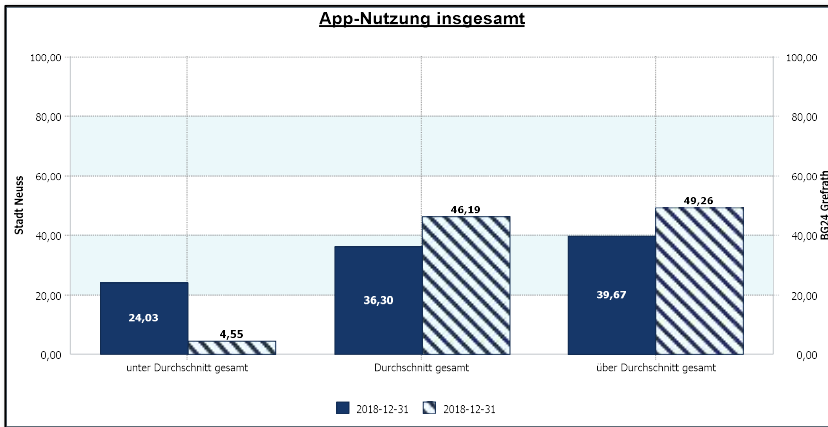
### 2. Digitale Affinität der Haushalte

#### Anzahl Haushalte - höchste und geringste Werte

<b>Grefrath</b>	<b>31.12.2018</b>
01 App-Nutzung - am niedrigsten	9
09 App-Nutzung - am höchsten	129
01 Mobile-Nutzung - am niedrigsten	*****
09 Mobile-Nutzung - am höchsten	69
01 Online-Nutzung - am niedrigsten	*****
09 Online-Nutzung - am höchsten	186

## Digitale Affinität der Haushalte insgesamt

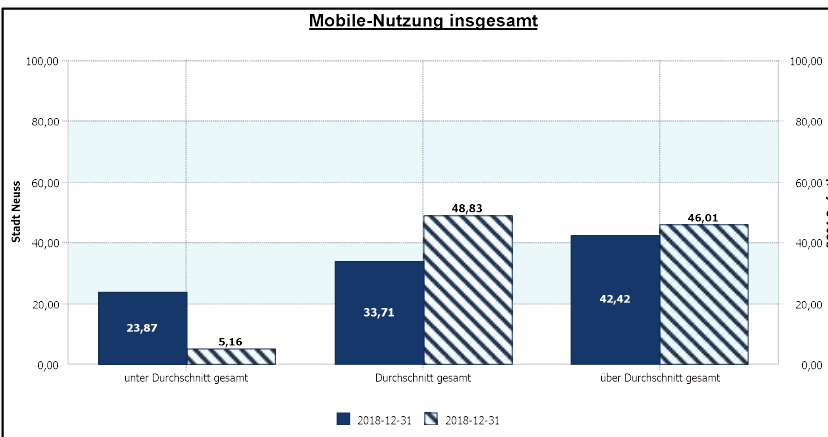
### Anteil der Haushalte Stadt Neuss / regional



### Anzahl Haushalte

BG24 Grefrath	31.12.2018
App-Nutzung - unter Durchschnitt gesamt	74
App-Nutzung - Durchschnitt gesamt	752
App-Nutzung - über Durchschnitt gesamt	802

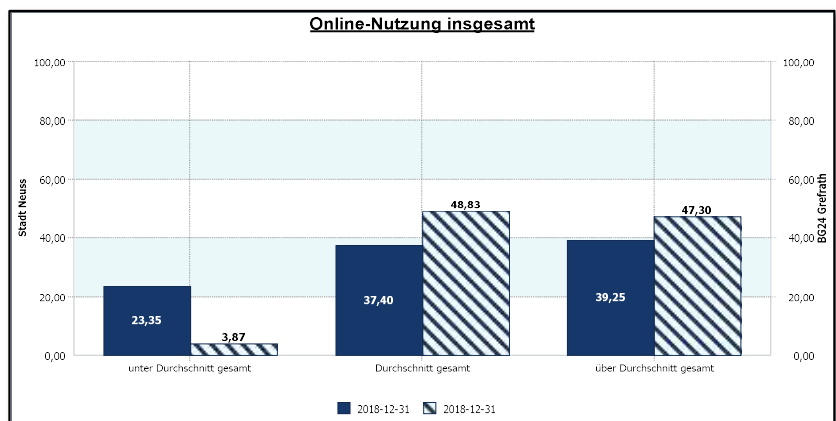
- Massiv geringere unterdurchschnittliche App-Nutzung, sodass nur in geringem Maß vorhanden



BG24 Grefrath	31.12.2018
Mobile-Nutzung - unter Durchschnitt gesamt	84
Mobile-Nutzung - Durchschnitt gesamt	795
Mobile-Nutzung - über Durchschnitt gesamt	749

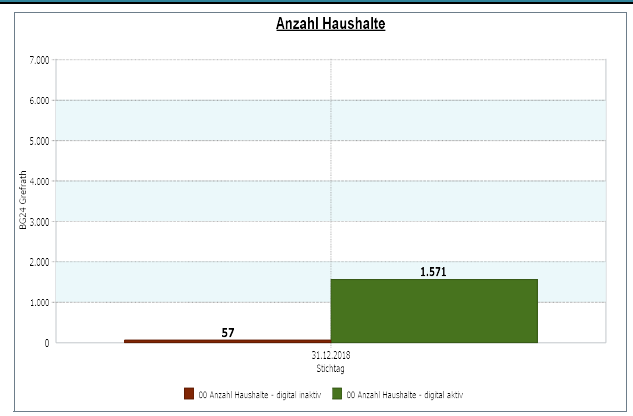
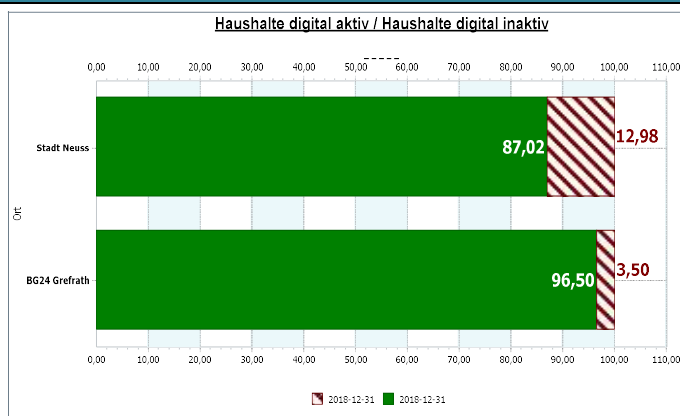
- Mobile-Nutzung insbesondere zugunsten der durchschnittlichen Nutzung massiv verringert

BG24 Grefrath	31.12.2018
Online-Nutzung - unter Durchschnitt gesamt	63
Online-Nutzung - Durchschnitt gesamt	795
Online-Nutzung - über Durchschnitt	770



Die digitale Affinität erheblich höher als das gesamtstädtische Bild. Die durchschnittliche Affinität ist massiv geringer und damit nur leicht vorhanden, insbesondere zugunsten der durchschnittlichen digitalen Affinität. Aber auch die überdurchschnittliche Affinität ist deutlich erhöht.

## Digital aktive / inaktive Haushalte



- Anteil digital aktiver Haushalte erheblich höher

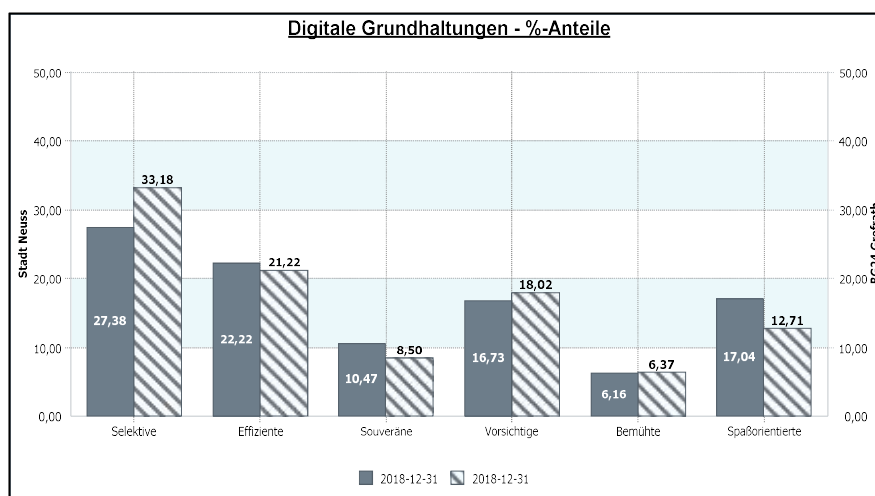


## 3. Digitale Grundhaltungen / Milieus

### Dominante Digitale Grundhaltungen - Definitionen

<b>Selektive</b>	<ul style="list-style-type: none"> <li>• Souveräner Umgang mit off-line-Medien,</li> <li>• Selektive Online-Nutzung</li> </ul>	<b>Vorsichtige</b>	<ul style="list-style-type: none"> <li>• Herantasten an digitale Standards</li> </ul>
<b>Effiziente</b>	<ul style="list-style-type: none"> <li>• Selbstverständliche Kombination von Off- &amp; Online</li> </ul>	<b>Bemühte</b>	<ul style="list-style-type: none"> <li>• Geringe Ressourcen, aber Wunsch nach digitaler Teilhabe</li> </ul>
<b>Souveräne</b>	<ul style="list-style-type: none"> <li>• Off- &amp; Online Trendsetting</li> </ul>	<b>Spaßorientierte</b>	<ul style="list-style-type: none"> <li>• Entertainment auf allen Kanälen</li> </ul>

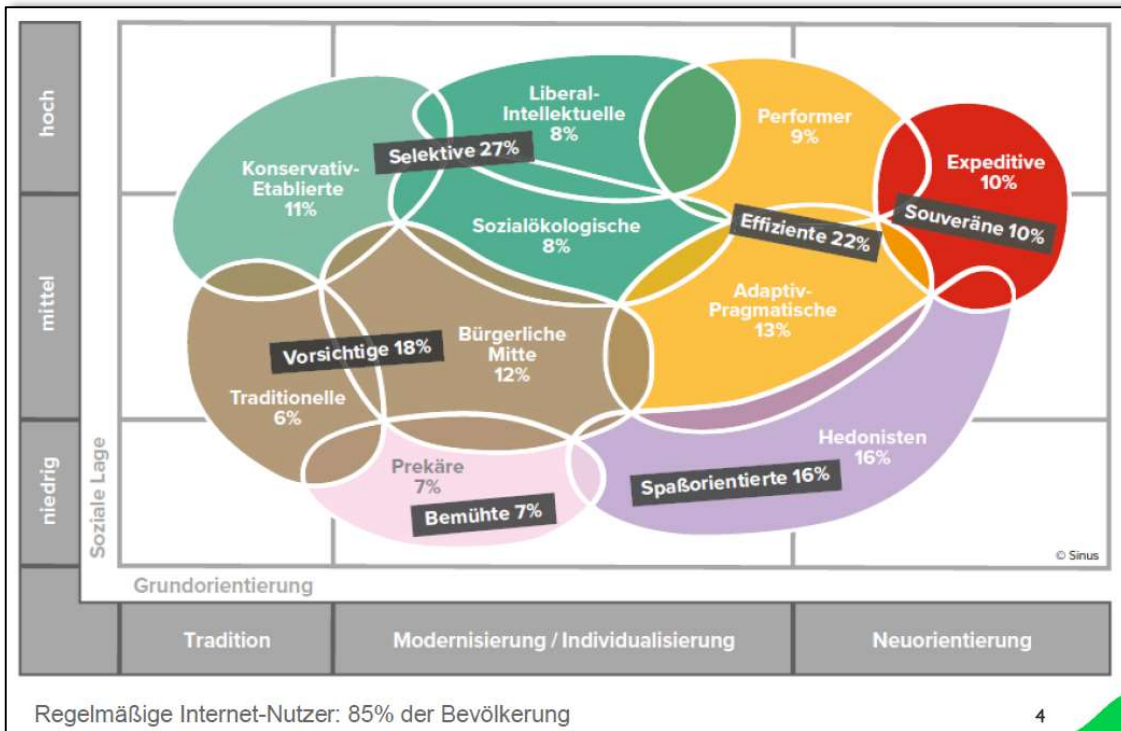
### Dominante Digitale Grundhaltungen - Analyse



BG24 Grefrath		31.12.2018
Anzahl 01 Selektive		521
Anzahl 02 Effiziente		333
Anzahl 03 Souveräne		134
Anzahl 04 Vorsichtige		283
Anzahl 05 Bemühte		100
Anzahl 06 Spaßorientierte		200

- Anteil der Selektiven deutlich höher
- Anteil der Spaßorientierten leicht geringer
- Anteile der Effizienten und der Souveränen jeweils marginal geringer

## Dominante Digitale Grundhaltungen & Digitale Sinus-Geo-Milieus® <sup>1</sup>



### Sozial gehobene Milieus

- **Konservativ-etabliertes Milieu 10%** Das klassische Establishment: Verantwortungs- und Erfolgsethik; Exklusivitäts- und Führungsansprüche; Standesbewusstsein, Entre-nous-Abgrenzung
- **Liberal-intellektuelles Milieu 7%** Die aufgeklärte Bildungselite: Liberale Grundhaltung und postmaterielle Wurzeln; Wunsch nach selbstbestimmtem Leben, vielfältige intellektuelle Interessen
- **Milieu der Performer 8%** Die multi-optionale, effizienzorientierte Leistungselite: Global-ökonomisches Denken; Konsum- und Stil-Avantgarde; hohe IT- und Multimedia-Kompetenz
- **Expeditives Milieu 9%** Die ambitionierte kreative Avantgarde: Mental und geografisch mobil, online und offline vernetzt und auf der Suche nach neuen Grenzen und neuen Lösungen

### Milieus der Mitte

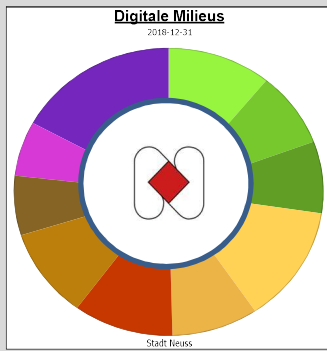
- **Bürgerliche Mitte 13%** Der leistungs- und anpassungsbereite bürgerliche Mainstream: Generelle Bejahung der gesellschaftlichen Ordnung; Wunsch nach beruflicher und sozialer Etablierung, nach gesicherten und harmonischen Verhältnissen
- **Adaptiv-pragmatisches Milieu 11%** Die moderne junge Mitte unserer Gesellschaft mit ausgeprägtem Lebenspragmatismus und Nutzenkalkül: Zielstrebig und kompromissbereit, hedonistisch und konventionell, flexibel und sicherheitsorientiert; starkes Bedürfnis nach Verankerung und Zugehörigkeit
- **Sozialökologisches Milieu 7%** Konsumkritisches / -bewusstes Milieu mit normativen Vorstellungen vom „richtigen“ Leben: Ausgeprägtes ökologisches und soziales Gewissen; Globalisierungs-Skeptiker, Bannerträger von Political Correctness und Diversity

### Milieus der unteren Mitte / Unterschicht

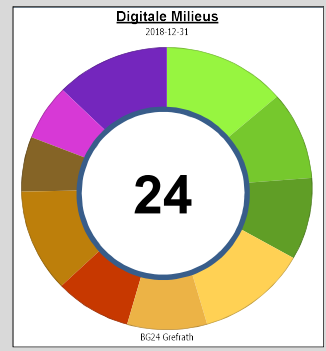
- **Prekäres Milieu 9%** Die um Orientierung und Teilhabe bemühte Unterschicht mit starken Zukunftsängsten und Ressentiments: Häufung sozialer Benachteiligungen, geringe Aufstiegsperspektiven, reaktive Grundhaltung; bemüht, Anschluss zu halten an die Konsumstandards der breiten Mitte
- **Hedonistisches Milieu 15%** Die spaß- und erlebnisorientierte moderne Unterschicht / untere Mittelschicht: Leben im Hier und Jetzt, Verweigerung von Konventionen und Verhaltenserwartungen der Leistungsgesellschaft
- **Traditionelles Milieu 11%** Die Sicherheit und Ordnung liebende Kriegs- / Nachkriegsgeneration: Verhaftet in der alten kleinbürgerlichen Welt bzw. in der traditionellen Arbeiterkultur; Sparsamkeit, Konformität und Anpassung an die Notwendigkeiten

<sup>1</sup> Auszug: Microm Datenhandbuch 2019, Deutschland bundesweit

## Digitale Sinus-Geo-Milieus® - Analyse



- Anteil 01 Konservativ-Etablierte
- Anteil 02 Liberal-Interkulturelle
- Anteil 06 Sozial-Ökologische
- Anteil 05 Adaptiv-Pragmatische
- Anteil 03 Performer
- Anteil 04 Expeditiv
- Anteil 07 Bürgerliche Mitte
- Anteil 08 Traditionelle
- Anteil 09 Prekäre
- Anteil 10 Hedonisten

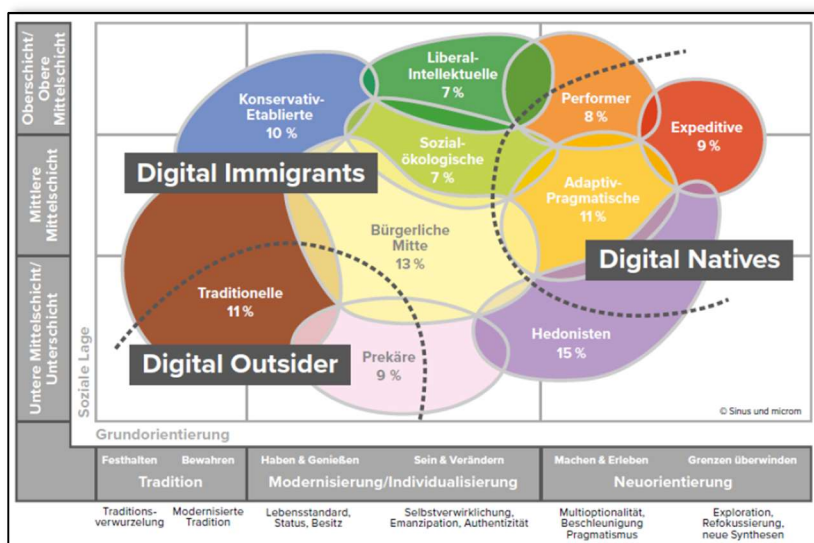


31.12.2018	Stadt Neuss	BG24 Grefrath
Anteil 01 Konservativ-Etablierte	10,88	13,70
Anteil 02 Liberal-Interkulturelle	8,45	10,07
Anteil 06 Sozial-Ökologische	8,05	9,41
Anteil 05 Adaptiv-Pragmatische	13,17	12,33
Anteil 03 Performer	9,05	8,89
Anteil 04 Expeditiv	10,47	8,50
Anteil 07 Bürgerliche Mitte	10,04	11,75
Anteil 08 Traditionelle	6,69	6,26
Anteil 09 Prekäre	6,16	6,37
Anteil 10 Hedonisten	17,04	12,71

BG24 Grefrath	31.12.2018
Anzahl 01 Konservativ-Etablierte	215
Anzahl 02 Liberal-Interkulturelle	158
Anzahl 06 Sozial-Ökologische	148
Anzahl 05 Adaptiv-Pragmatische	194
Anzahl 03 Performer	140
Anzahl 04 Expeditiv	134
Anzahl 07 Bürgerliche Mitte	185
Anzahl 08 Traditionelle	98
Anzahl 09 Prekäre	100
Anzahl 10 Hedonisten	200

- Anteil der Konservativ-Etablierten leicht erhöht
- Anteil der Spaßorientierten leicht geringer

## Generationsbezogener Zugang zur Digitalisierung<sup>2</sup>



Grafik: microm-Datenhandbuch 2019, Deutschland bundesweit

- **Digital Native:** Person der gesellschaftlichen Generation, die in der digitalen Welt aufgewachsen ist.
- **Digital Immigrant:** Person, die etwa vor 1980 geboren, die den Umgang mit digitalen Technologien als Erwachsener aus eigenem Antrieb lernen muss / musste.
- **Digital Outsider:** Person, die aus verschiedenen Gründen nicht mit dem Internet agiert oder von diesem ausgeschlossen ist.

<sup>2</sup> Auszug microm-Datenhandbuch 2019