

# 25/26 - Hoisten & Speck, Wehl, Helpenstein



## Digitalisierung privater Haushalte



### 1. Haushalte insgesamt

<b>Hoisten/Speck-Wehl-Helpenstein</b>	<b>31.12.2018</b>
<b>Haushalte insgesamt</b>	<b>2.135</b>

<b>31.12.2018</b>	<b>Haushalte insgesamt</b>
Stadt Neuss	72.856



### 2. Digitale Affinität der Haushalte

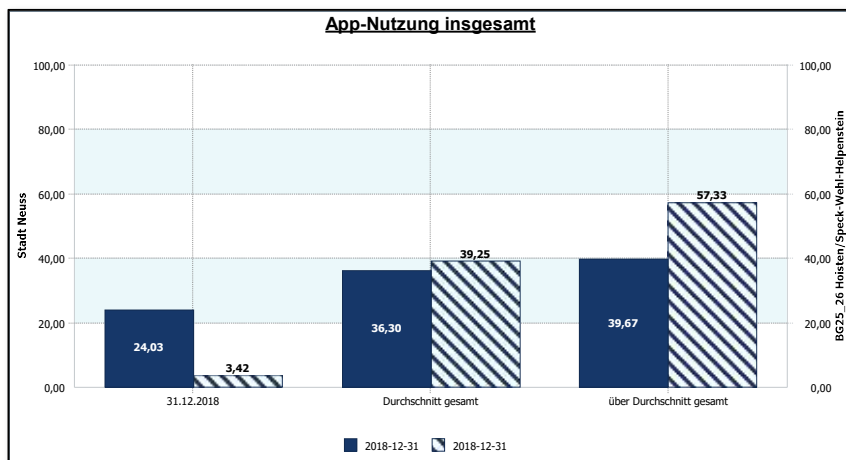
#### Anzahl Haushalte - höchste und geringste Werte

<b>Hoisten/Speck-Wehl-Helpenstein</b>	<b>31.12.2018</b>
01 App-Nutzung - am niedrigsten	12
09 App-Nutzung - am höchsten	319
01 Mobile-Nutzung - am niedrigsten	0
09 Mobile-Nutzung - am höchsten	502
01 Online-Nutzung - am niedrigsten	0
09 Online-Nutzung - am höchsten	213

## Digitale Affinität der Haushalte insgesamt

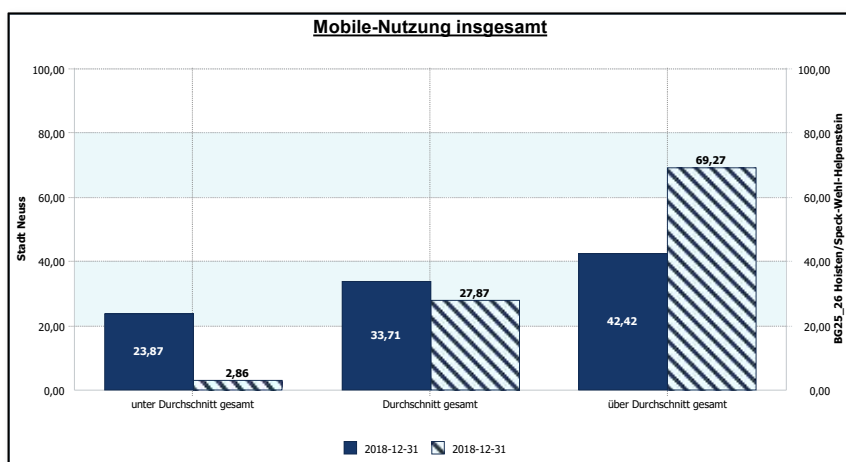
### Anteil der Haushalte Stadt Neuss / regional

### Anzahl Haushalte



25_26 Hoisten/Speck-Wehl-Helpenstein	31.12.2018
App-Nutzung - unter Durchschnitt gesamt	73
App-Nutzung - Durchschnitt gesamt	838
App-Nutzung - über Durchschnitt gesamt	1.224

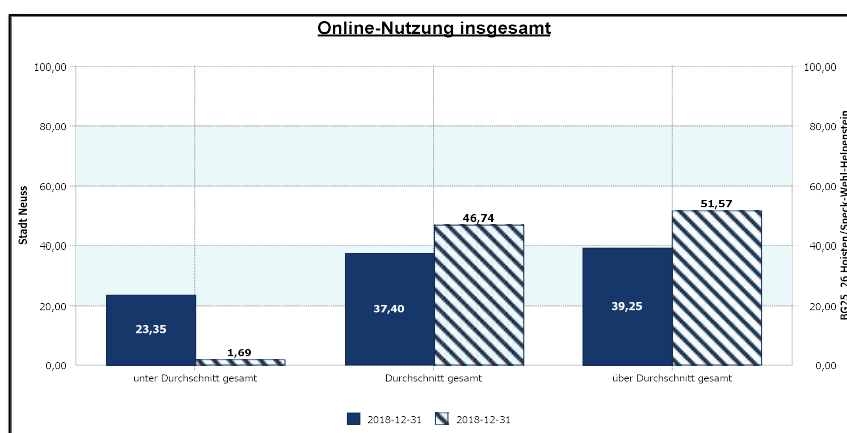
- Überdurchschnittliche App-Affinität massiv höher, unterdurchschnittliche nur leicht vorhanden



25_26 Hoisten/Speck-Wehl-Helpenstein	31.12.2018
Mobile-Nutzung - unter Durchschnitt gesamt	61
Mobile-Nutzung - Durchschnitt gesamt	595
Mobile-Nutzung - über Durchschnitt gesamt	1.479

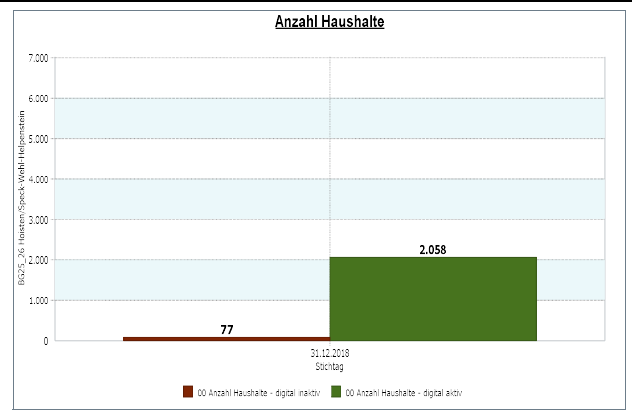
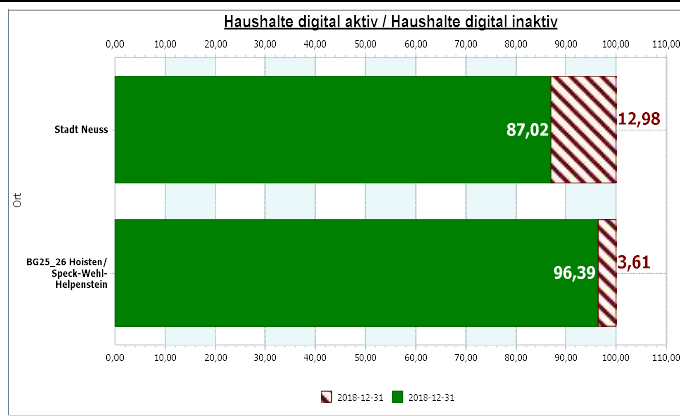
- Überdurchschnittliche Mobile-Nutzung zulasten der anderen Kategorien massiv erhöht

25_26 Hoisten/Speck-Wehl-Helpenstein	31.12.2018
Online-Nutzung - unter Durchschnitt gesamt	36
Online-Nutzung - Durchschnitt gesamt	998
Online-Nutzung - über Durchschnitt	1.101



Die digitale Affinität ist im Vergleich zum gesamtstädtischen Bild deutlich erhöht, da die unterdurchschnittliche Affinität nur marginal vertreten ist und die durchschnittliche und überdurchschnittliche Affinität dagegen jeweils deutlich bzw. sogar massiv erhöht sind.

## Digital aktive / inaktive Haushalte



- Anteil digital aktiver Haushalte deutlich höher

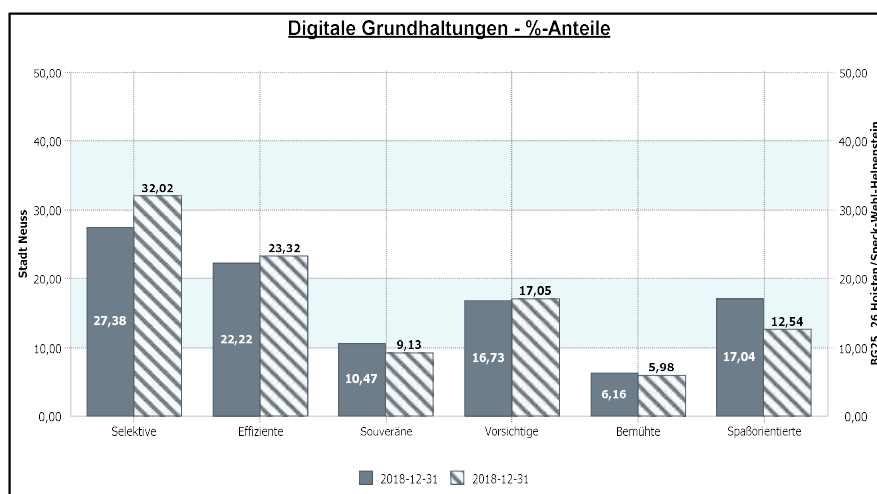


## 3. Digitale Grundhaltungen / Milieus

### Dominante Digitale Grundhaltungen - Definitionen

<b>Selektive</b>	<ul style="list-style-type: none"> <li>• Souveräner Umgang mit offline-Medien,</li> <li>• Selektive Online-Nutzung</li> </ul>	<b>Vorsichtige</b>	<ul style="list-style-type: none"> <li>• Herantasten an digitale Standards</li> </ul>
<b>Effiziente</b>	<ul style="list-style-type: none"> <li>• Selbstverständliche Kombination von Off- &amp; Online</li> </ul>	<b>Bemühte</b>	<ul style="list-style-type: none"> <li>• Geringe Ressourcen, aber Wunsch nach digitaler Teilhabe</li> </ul>
<b>Souveräne</b>	<ul style="list-style-type: none"> <li>• Off- &amp; Online Trendsetting</li> </ul>	<b>Spaßorientierte</b>	<ul style="list-style-type: none"> <li>• Entertainment auf allen Kanälen</li> </ul>

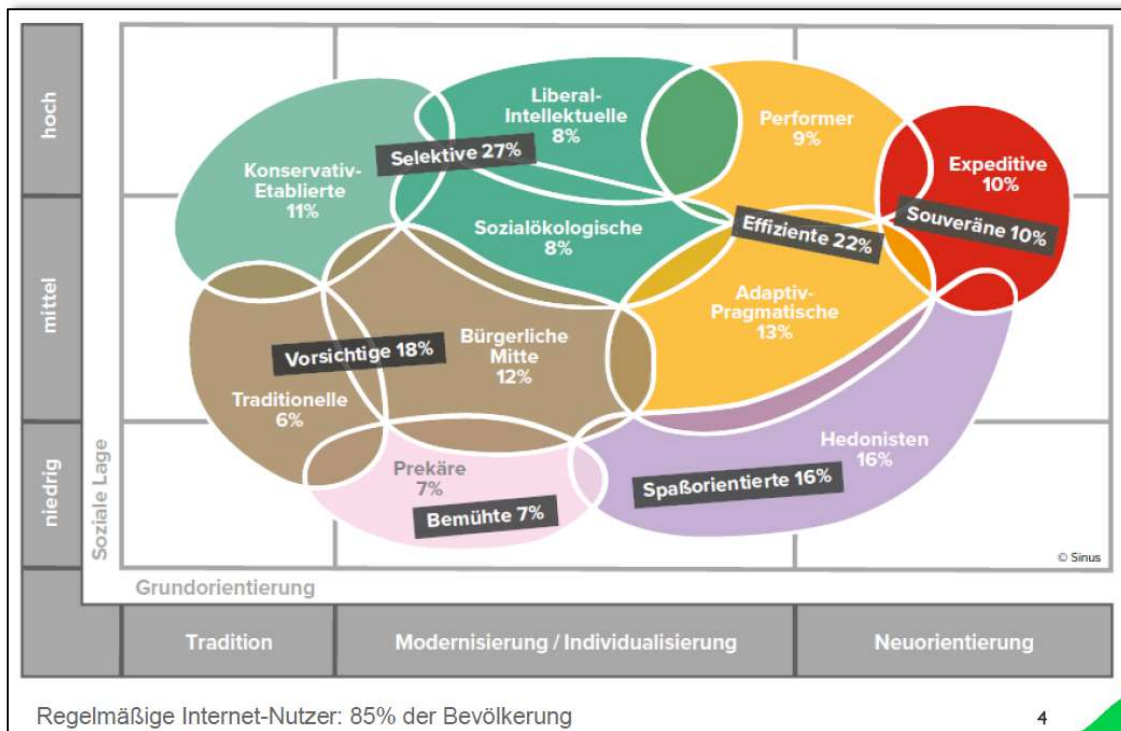
### Dominante Digitale Grundhaltungen - Analyse



25_26 Hoisten/Speck-Wehl-Helpenstein		31.12.2018
Anzahl 01 Selektive		659
Anzahl 02 Effiziente		480
Anzahl 03 Souveräne		188
Anzahl 04 Vorsichtige		351
Anzahl 05 Bemühte		123
Anzahl 06 Spaßorientierte		258

- Anteil der Selektiven leicht erhöht
- Anteil der Spaßorientierten leicht geringer

## Dominante Digitale Grundhaltungen & Digitale Sinus-Geo-Milieus®<sup>1</sup>



### Sozial gehobene Milieus

- **Konservativ-etabliertes Milieu 10%** Das klassische Establishment: Verantwortungs- und Erfolgsethik; Exklusivitäts- und Führungsansprüche; Standesbewusstsein, Entre-nous-Abgrenzung
- **Liberal-intellektuelles Milieu 7%** Die aufgeklärte Bildungselite: Liberale Grundhaltung und postmaterielle Wurzeln; Wunsch nach selbstbestimmtem Leben, vielfältige intellektuelle Interessen
- **Milieu der Performer 8%** Die multi-optionale, effizienzorientierte Leistungselite: Global-ökonomisches Denken; Konsum- und Stil-Avantgarde; hohe IT- und Multimedia-Kompetenz
- **Expeditives Milieu 9%** Die ambitionierte kreative Avantgarde: Mental und geografisch mobil, online und offline vernetzt und auf der Suche nach neuen Grenzen und neuen Lösungen

### Milieus der Mitte

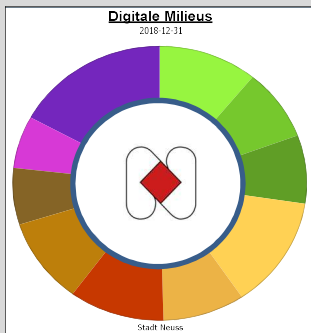
- **Bürgerliche Mitte 13%** Der leistungs- und anpassungsbereite bürgerliche Mainstream: Generelle Bejahung der gesellschaftlichen Ordnung; Wunsch nach beruflicher und sozialer Etablierung, nach gesicherten und harmonischen Verhältnissen
- **Adaptiv-pragmatisches Milieu 11%** Die moderne junge Mitte unserer Gesellschaft mit ausgeprägtem Lebenspragmatismus und Nutzenkalkül: Zielstrebig und kompromissbereit, hedonistisch und konventionell, flexibel und sicherheitsorientiert; starkes Bedürfnis nach Verankerung und Zugehörigkeit
- **Sozialökologisches Milieu 7%** Konsumkritisches / -bewusstes Milieu mit normativen Vorstellungen vom „richtigen“ Leben: Ausgeprägtes ökologisches und soziales Gewissen; Globalisierungs-Skeptiker, Bannerträger von Political Correctness und Diversity

### Milieus der unteren Mitte / Unterschicht

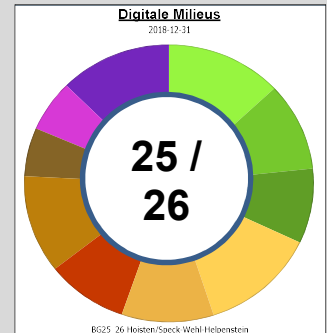
- **Prekäres Milieu 9%** Die um Orientierung und Teilhabe bemühte Unterschicht mit starken Zukunftsängsten und Ressentiments: Häufung sozialer Benachteiligungen, geringe Aufstiegsperspektiven, reaktive Grundhaltung; bemüht, Anschluss zu halten an die Konsumstandards der breiten Mitte
- **Hedonistisches Milieu 15%** Die spaß- und erlebnisorientierte moderne Unterschicht / untere Mittelschicht: Leben im Hier und Jetzt, Verweigerung von Konventionen und Verhaltenserwartungen der Leistungsgesellschaft
- **Traditionelles Milieu 11%** Die Sicherheit und Ordnung liebende Kriegs- / Nachkriegsgeneration: Verhaftet in der alten kleinbürgerlichen Welt bzw. in der traditionellen Arbeiterkultur; Sparsamkeit, Konformität und Anpassung an die Notwendigkeiten

<sup>1</sup> Auszug: microm Datenhandbuch 2019, Deutschland bundesweit

## Digitale Sinus-Geo-Milieus® - Analyse



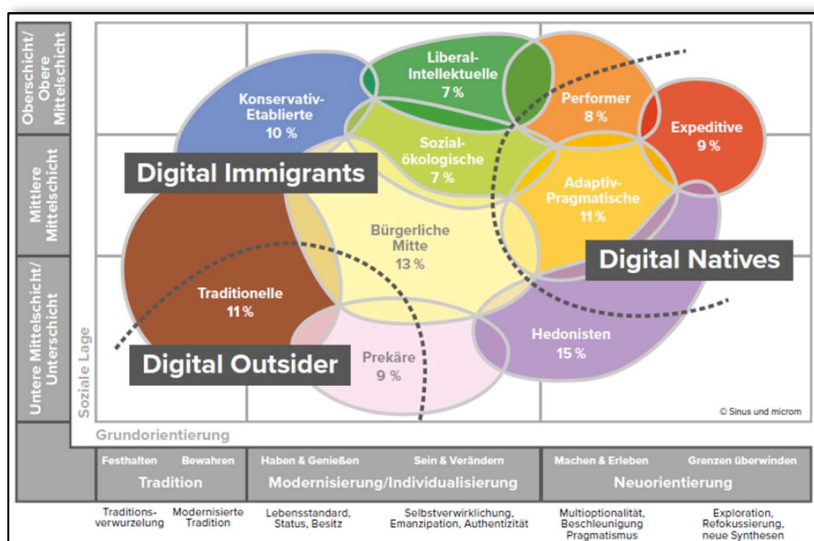
- Anteil 01 Konservativ-Etablierte
- Anteil 02 Liberal-Interkulturelle
- Anteil 06 Sozial-Ökologische
- Anteil 05 Adaptiv-Pragmatische
- Anteil 03 Performer
- Anteil 04 Expeditiv
- Anteil 07 Bürgerliche Mitte
- Anteil 08 Traditionelle
- Anteil 09 Prekäre
- Anteil 10 Hedonisten



31.12.2018	Stadt Neuss	BG25_26 Hoisten/Speck-Wehl-Helpenstein	BG25_26 Hoisten/Speck-Wehl-Helpenstein	31.12.2018
Anteil 01 Konservativ-Etablierte	10,88	12,97	Anteil 01 Konservativ-Etablierte	12,97
Anteil 02 Liberal-Interkulturelle	8,45	10,30	Anteil 02 Liberal-Interkulturelle	10,30
Anteil 06 Sozial-Ökologische	8,05	8,70	Anteil 06 Sozial-Ökologische	8,70
Anteil 05 Adaptiv-Pragmatische	13,17	12,97	Anteil 05 Adaptiv-Pragmatische	12,97
Anteil 03 Performer	9,05	10,30	Anteil 03 Performer	10,30
Anteil 04 Expeditiv	10,47	9,13	Anteil 04 Expeditiv	9,13
Anteil 07 Bürgerliche Mitte	10,04	11,37	Anteil 07 Bürgerliche Mitte	11,37
Anteil 08 Traditionelle	6,69	5,64	Anteil 08 Traditionelle	5,64
Anteil 09 Prekäre	6,16	5,98	Anteil 09 Prekäre	5,98
Anteil 10 Hedonisten	17,04	12,54	Anteil 10 Hedonisten	12,54

- Anteil der Konservativ-Etablierten leicht erhöht
- Anteil der Hedonisten leicht geringer

## Generationsbezogener Zugang zur Digitalisierung<sup>2</sup>



Grafik: microm-Datenhandbuch 2019, Deutschland bundesweit

- **Digital Native:** Person der gesellschaftlichen Generation, die in der digitalen Welt aufgewachsen ist.
- **Digital Immigrant:** Person, die etwa vor 1980 geboren, die den Umgang mit digitalen Technologien als Erwachsener aus eigenem Antrieb lernen muss / musste.
- **Digital Outsider:** Person, die aus verschiedenen Gründen nicht mit dem Internet agiert oder von diesem ausgeschlossen ist.

<sup>2</sup> Auszug microm-Datenhandbuch 2019