

18/16 - Furth-Mitte & Morgensternsheide



Digitalisierung privater Haushalte



1. Haushalte insgesamt

Furth-Mitte/Morgensternsheide		31.12.2018
Haushalte insgesamt		3.743

31.12.2018	Haushalte insgesamt
Stadt Neuss	72.856



2. Digitale Affinität der Haushalte

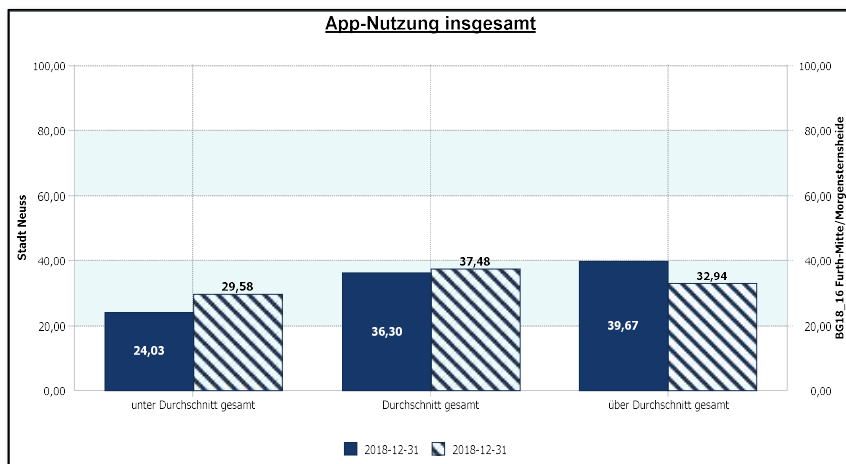
Anzahl Haushalte - höchste und geringste Werte

Furth-Mitte/Morgensternsheide		31.12.2018
App-Nutzung - am niedrigsten		366
App-Nutzung - am höchsten		467
Mobile-Nutzung - am niedrigsten		341
Mobile-Nutzung - am höchsten		512
Online-Nutzung - am niedrigsten		341
Online-Nutzung - am höchsten		729

Digitale Affinität der Haushalte insgesamt

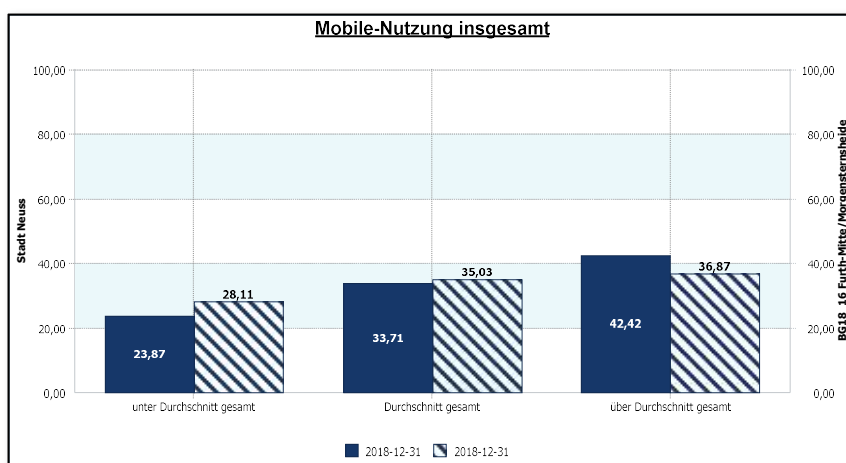
Anteil der Haushalte Stadt Neuss / regional

Anzahl Haushalte



18_16 Furth-Mitte/ Morgensterns- heide	31.12.2018
App-Nutzung - unter Durchschnitt gesamt	1.107
App-Nutzung - Durchschnitt gesamt	1.403
App-Nutzung - über Durchschnitt gesamt	1.233

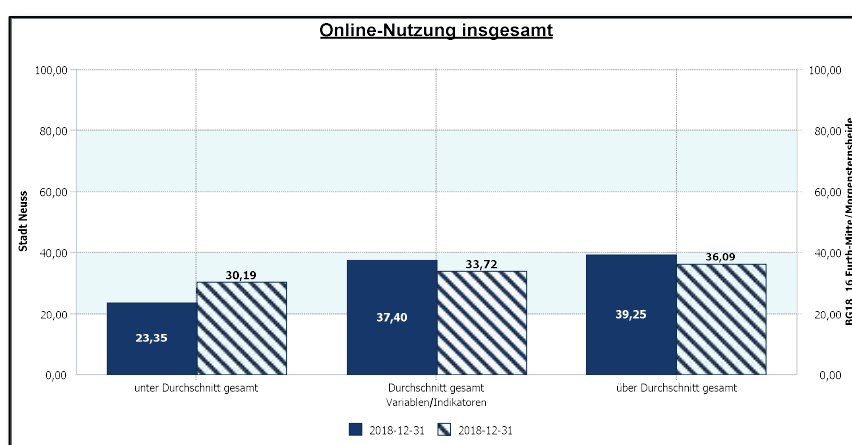
- Überdurchschnittliche App-Nutzung zugunsten der unterdurchschnittlichen deutlich geringer



18_16 Furth-Mitte/ Morgensterns- heide	31.12.2018
Mobile-Nutzung - unter Durchschnitt gesamt	1.052
Mobile-Nutzung - Durchschnitt gesamt	1.311
Mobile-Nutzung - über Durchschnitt gesamt	1.380

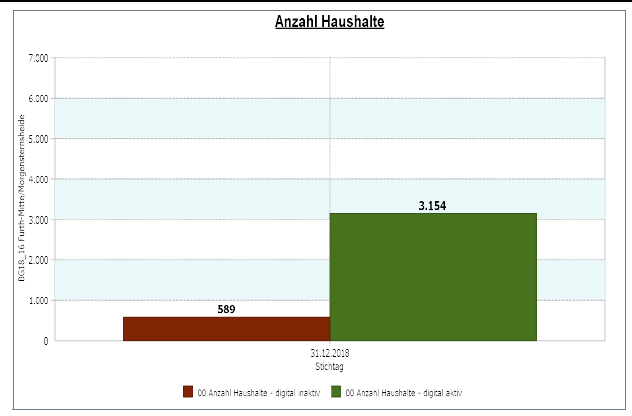
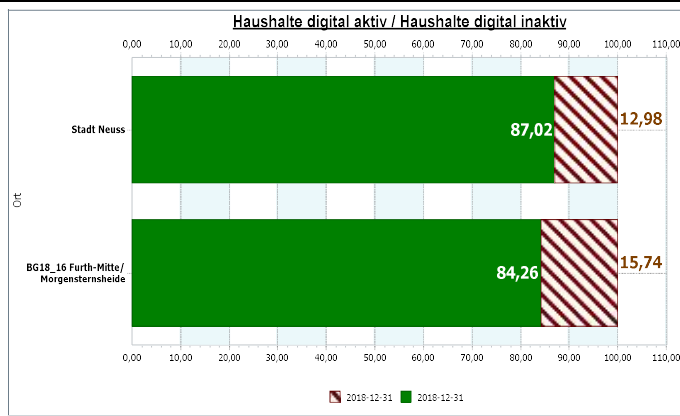
- Überdurchschnittliche Mobile-Nutzung zugunsten der unterdurchschnittlichen deutlich geringer

18_16 Furth-Mitte/ Morgensterns- heide	31.12.2018
Online-Nutzung - unter Durchschnitt gesamt	1.130
Online-Nutzung - Durchschnitt gesamt	1.262
Online-Nutzung - über Durchschnitt	1.351



Die digitale Affinität ist im gesamtstädtischen Vergleich leicht geringer, da durchschnittliche und überdurchschnittliche Affinitäten deutlich geringer besetzt sind.

Digital aktive / inaktive Haushalte



- Anteil digital aktiver Haushalte leicht geringer

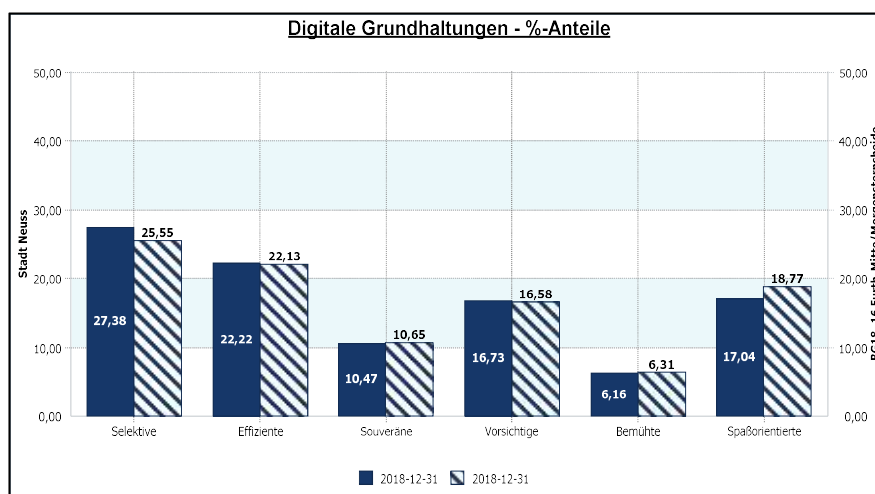


3. Digitale Grundhaltungen / Milieus

Dominante Digitale Grundhaltungen - Definitionen

Selektive	<ul style="list-style-type: none"> • Souveräner Umgang mit off-line-Medien, • Selektive Online-Nutzung 	Vorsichtige	<ul style="list-style-type: none"> • Herantasten an digitale Standards
Effiziente	<ul style="list-style-type: none"> • Selbstverständliche Kombination von Off- & Online 	Bemühte	<ul style="list-style-type: none"> • Geringe Ressourcen, aber Wunsch nach digitaler Teilhabe
Souveräne	<ul style="list-style-type: none"> • Off- & Online Trendsetting 	Spaßorientierte	<ul style="list-style-type: none"> • Entertainment auf allen Kanälen

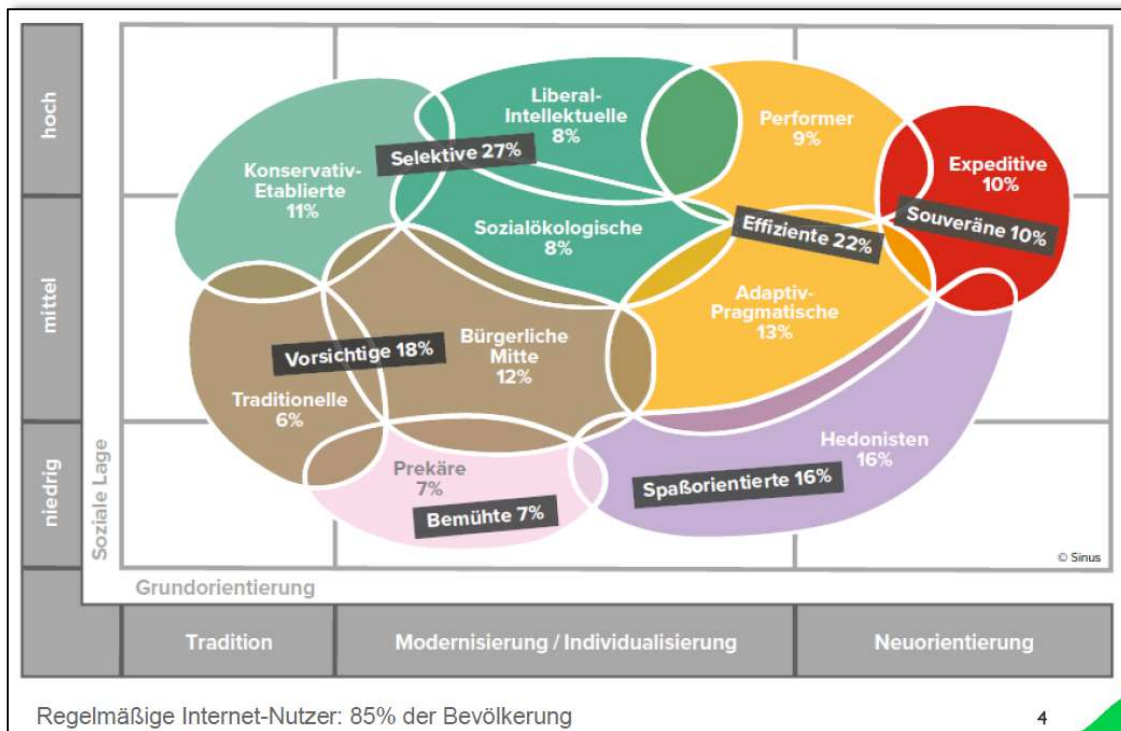
Dominante Digitale Grundhaltungen - Analyse



BG18_16 Furth-Mitte/Morgensternsheide	31.12.2018
Anzahl 01 Selektive	806
Anzahl 02 Effiziente	698
Anzahl 03 Souveräne	336
Anzahl 04 Vorsichtige	523
Anzahl 05 Bemühte	199
Anzahl 06 Spaßorientierte	592

- Anteil der Spaßorientierten marginal erhöht
- Anteil der Selektiven leicht geringer

Dominante Digitale Grundhaltungen & Digitale Sinus-Geo-Milieus®¹



Sozial gehobene Milieus

- **Konservativ-etabliertes Milieu 10%** Das klassische Establishment: Verantwortungs- und Erfolgsethik; Exklusivitäts- und Führungsansprüche; Standesbewusstsein, Entre-nous-Abgrenzung
- **Liberal-intellektuelles Milieu 7%** Die aufgeklärte Bildungselite: Liberale Grundhaltung und postmaterielle Wurzeln; Wunsch nach selbstbestimmtem Leben, vielfältige intellektuelle Interessen
- **Milieu der Performer 8%** Die multi-optionale, effizienzorientierte Leistungselite: Global-ökonomisches Denken; Konsum- und Stil-Avantgarde; hohe IT- und Multimedia-Kompetenz
- **Expeditives Milieu 9%** Die ambitionierte kreative Avantgarde: Mental und geografisch mobil, online und offline vernetzt und auf der Suche nach neuen Grenzen und neuen Lösungen

Milieus der Mitte

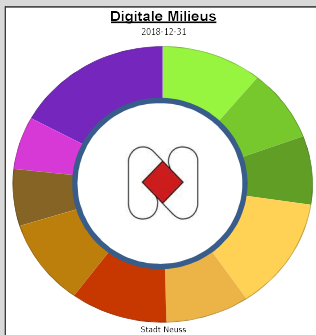
- **Bürgerliche Mitte 13%** Der leistungs- und anpassungsbereite bürgerliche Mainstream: Generelle Bejahung der gesellschaftlichen Ordnung; Wunsch nach beruflicher und sozialer Etablierung, nach gesicherten und harmonischen Verhältnissen
- **Adaptiv-pragmatisches Milieu 11%** Die moderne junge Mitte unserer Gesellschaft mit ausgeprägtem Lebenspragmatismus und Nutzenkalkül: Zielstrebig und kompromissbereit, hedonistisch und konventionell, flexibel und sicherheitsorientiert; starkes Bedürfnis nach Verankerung und Zugehörigkeit
- **Sozialökologisches Milieu 7%** Konsumkritisches / -bewusstes Milieu mit normativen Vorstellungen vom „richtigen“ Leben: Ausgeprägtes ökologisches und soziales Gewissen; Globalisierungs-Skeptiker, Bannerträger von Political Correctness und Diversity

Milieus der unteren Mitte / Unterschicht

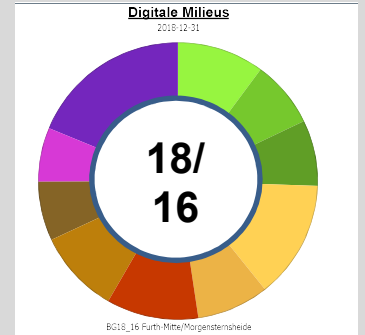
- **Prekäres Milieu 9%** Die um Orientierung und Teilhabe bemühte Unterschicht mit starken Zukunftsängsten und Ressentiments: Häufung sozialer Benachteiligungen, geringe Aufstiegsperspektiven, reaktive Grundhaltung; bemüht, Anschluss zu halten an die Konsumstandards der breiten Mitte
- **Hedonistisches Milieu 15%** Die spaß- und erlebnisorientierte moderne Unterschicht / untere Mittelschicht: Leben im Hier und Jetzt, Verweigerung von Konventionen und Verhaltenserwartungen der Leistungsgesellschaft
- **Traditionelles Milieu 11%** Die Sicherheit und Ordnung liebende Kriegs- / Nachkriegsgeneration: Verhaftet in der alten kleinbürgerlichen Welt bzw. in der traditionellen Arbeiterkultur; Sparsamkeit, Konformität und Anpassung an die Notwendigkeiten

¹ Auszug: microm Datenhandbuch 2019, Deutschland bundesweit

Digitale Sinus-Geo-Milieus® - Analyse



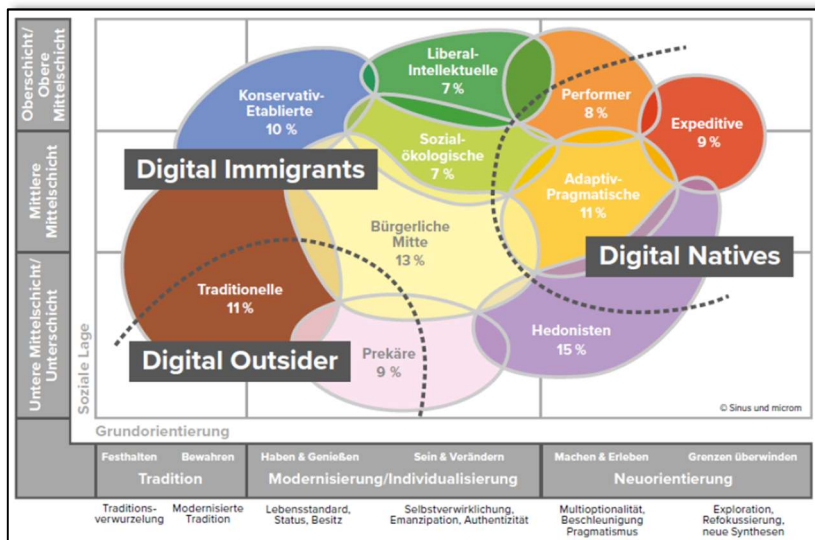
- Anteil 01 Konservativ-Etablierte
- Anteil 02 Liberal-Interkulturelle
- Anteil 06 Sozial-Ökologische
- Anteil 05 Adaptiv-Pragmatische
- Anteil 03 Performer
- Anteil 04 Expeditiv
- Anteil 07 Bürgerliche Mitte
- Anteil 08 Traditionelle
- Anteil 09 Prekäre
- Anteil 10 Hedonisten



31.12.2018	Stadt Neuss	BG18_16 Furth-Mitte/Morgensternsheide	BG18_16 Furth-Mitte/Morgensternsheide	31.12.2018
Anteil 01 Konservativ-Etablierte	10,88	10,08	Anzahl 01 Konservativ-Etablierte	318
Anteil 02 Liberal-Interkulturelle	8,45	7,80	Anzahl 02 Liberal-Interkulturelle	246
Anteil 06 Sozial-Ökologische	8,05	7,67	Anzahl 06 Sozial-Ökologische	242
Anteil 05 Adaptiv-Pragmatische	13,17	13,73	Anzahl 05 Adaptiv-Pragmatische	433
Anteil 03 Performer	9,05	8,37	Anzahl 03 Performer	264
Anteil 04 Expeditiv	10,47	10,65	Anzahl 04 Expeditiv	336
Anteil 07 Bürgerliche Mitte	10,04	9,70	Anzahl 07 Bürgerliche Mitte	306
Anteil 08 Traditionelle	6,69	6,88	Anzahl 08 Traditionelle	217
Anteil 09 Prekäre	6,16	6,31	Anzahl 09 Prekäre	199
Anteil 10 Hedonisten	17,04	18,77	Anzahl 10 Hedonisten	592

- Anteil entsprechen mit marginalen Abweichungen dem gesamtstädtischen Bild!

Generationsbezogener Zugang zur Digitalisierung²



Grafik: microm-Datenhandbuch 2019, Deutschland bundesweit

- **Digital Native:** Person der gesellschaftlichen Generation, die in der digitalen Welt aufgewachsen ist.
- **Digital Immigrant:** Person, die etwa vor 1980 geboren, die den Umgang mit digitalen Technologien als Erwachsener aus eigenem Antrieb lernen muss / musste.
- **Digital Outsider:** Person, die aus verschiedenen Gründen nicht mit dem Internet agiert oder von diesem ausgeschlossen ist.

² Auszug microm-Datenhandbuch 2019