

01/03 - Innenstadt & Hafengebiet



Digitalisierung privater Haushalte



1. Haushalte insgesamt

Innenstadt/Hafen	31.12.2018
Haushalte insgesamt	6.814

31.12.2018	Haushalte insgesamt
Stadt Neuss	72.856



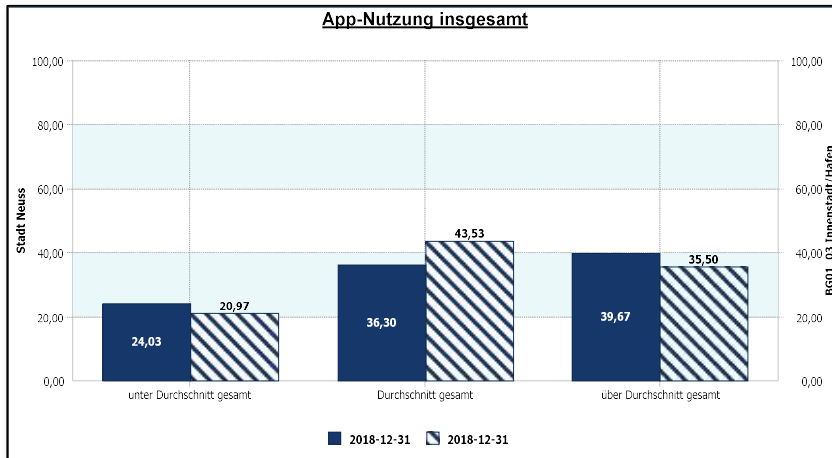
2. Digitale Affinität der Haushalte

Anzahl Haushalte - höchste und geringste Werte

Innenstadt/Hafen	31.12.2018
App-Nutzung - am niedrigsten	490
App-Nutzung - am höchsten	732
Mobile-Nutzung - am niedrigsten	492
Mobile-Nutzung - am höchsten	562
Online-Nutzung - am niedrigsten	350
Online-Nutzung - am höchsten	1.633

Digitale Affinität der Haushalte insgesamt

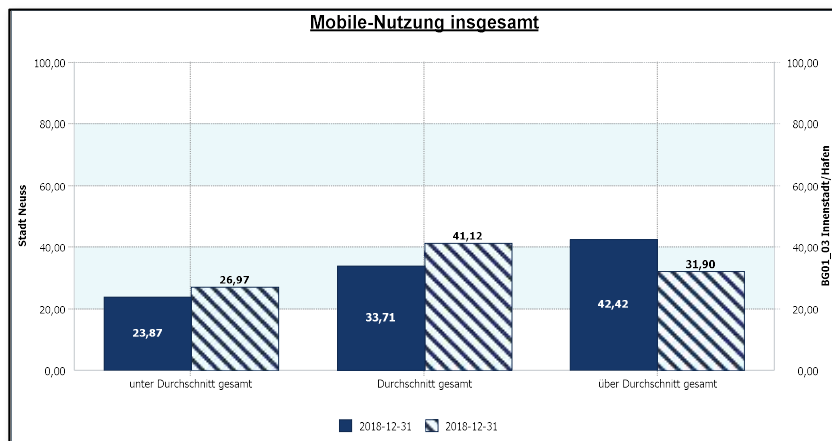
Anteil der Haushalte Stadt Neuss / regional



Anzahl Haushalte

BG01_03 Innenstadt/Hafen	31.12.2018
App-Nutzung - unter Durchschnitt gesamt	1.429
App-Nutzung - Durchschnitt gesamt	2.966
App-Nutzung - über Durchschnitt gesamt	2.419

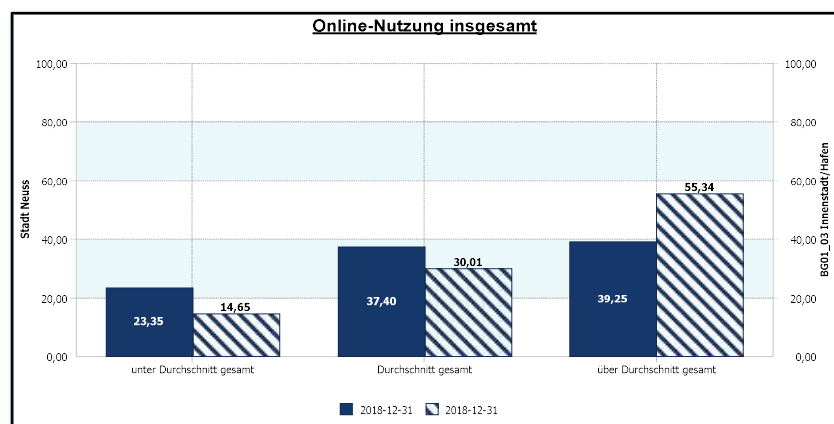
- Durchschnittliche App-Nutzung ist deutlich erhöht und insgesamt stärkste Kategorie



BG01_03 Innenstadt/Hafen	31.12.2018
Mobile-Nutzung - unter Durchschnitt gesamt	1.838
Mobile-Nutzung - Durchschnitt gesamt	2.802
Mobile-Nutzung - über Durchschnitt gesamt	2.174

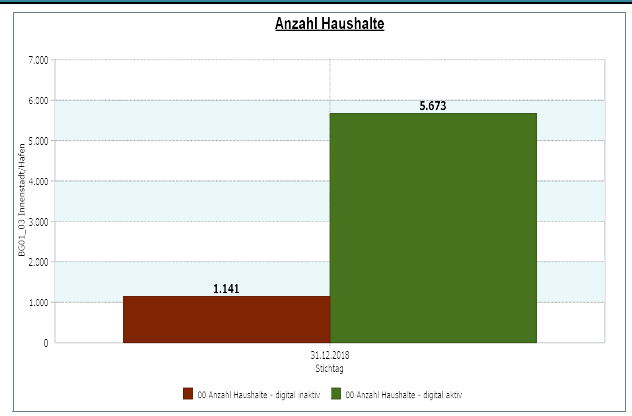
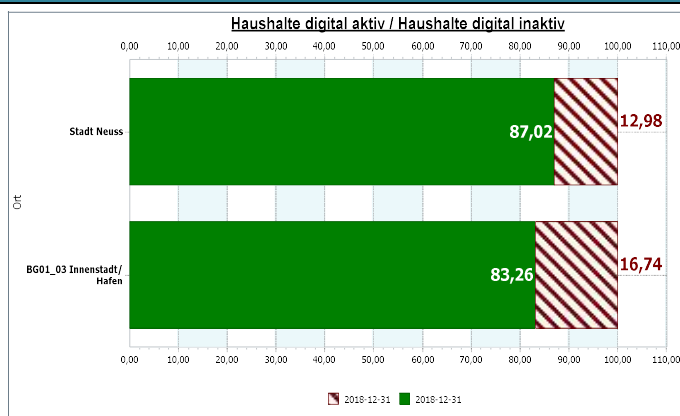
- Durchschnittliche Mobile-Nutzung zu Lasten der überdurchschnittlichen erheblich erhöht

BG01_03 Innenstadt/Hafen	31.12.2018
Online-Nutzung - unter Durchschnitt gesamt	998
Online-Nutzung - Durchschnitt gesamt	2.045
Online-Nutzung - über Durchschnitt	3.771



Die digitale Affinität liegt insgesamt über dem gesamtstädtischen Niveau, da die unterdurchschnittliche und die durchschnittliche Affinität zwar deutlich geringer sind, die überdurchschnittliche Affinität aber entsprechend massiv höher ausfällt.

Digital aktive / inaktive Haushalte



- Anteil digital aktiver Haushalte leicht geringer

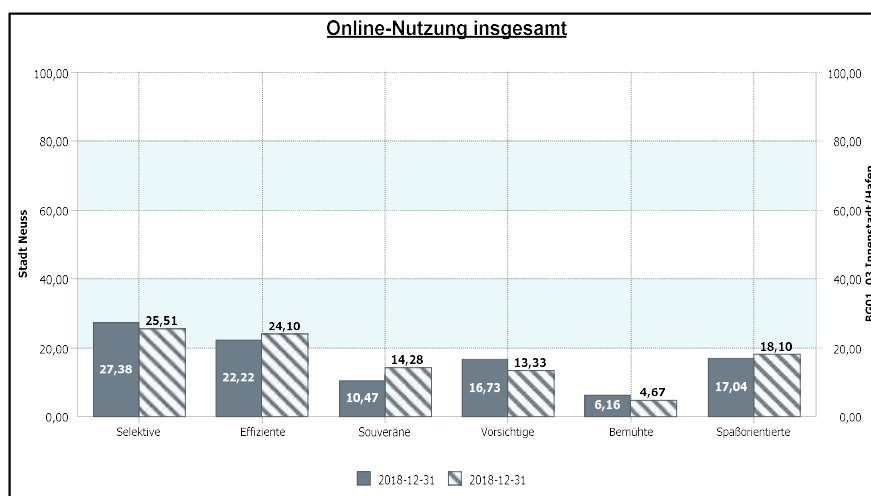


3. Digitale Grundhaltungen / Milieus

Dominante Digitale Grundhaltungen - Definitionen

Selektive	<ul style="list-style-type: none"> • Souveräner Umgang mit offline-Medien, • Selektive Online-Nutzung 	Vorsichtige	<ul style="list-style-type: none"> • Herantasten an digitale Standards
Effiziente	<ul style="list-style-type: none"> • Selbstverständliche Kombination von Off- & Online 	Bemühte	<ul style="list-style-type: none"> • Geringe Ressourcen, aber Wunsch nach digitaler Teilhabe
Souveräne	<ul style="list-style-type: none"> • Off- & Online Trendsetting 	Spaßorientierte	<ul style="list-style-type: none"> • Entertainment auf allen Kanälen

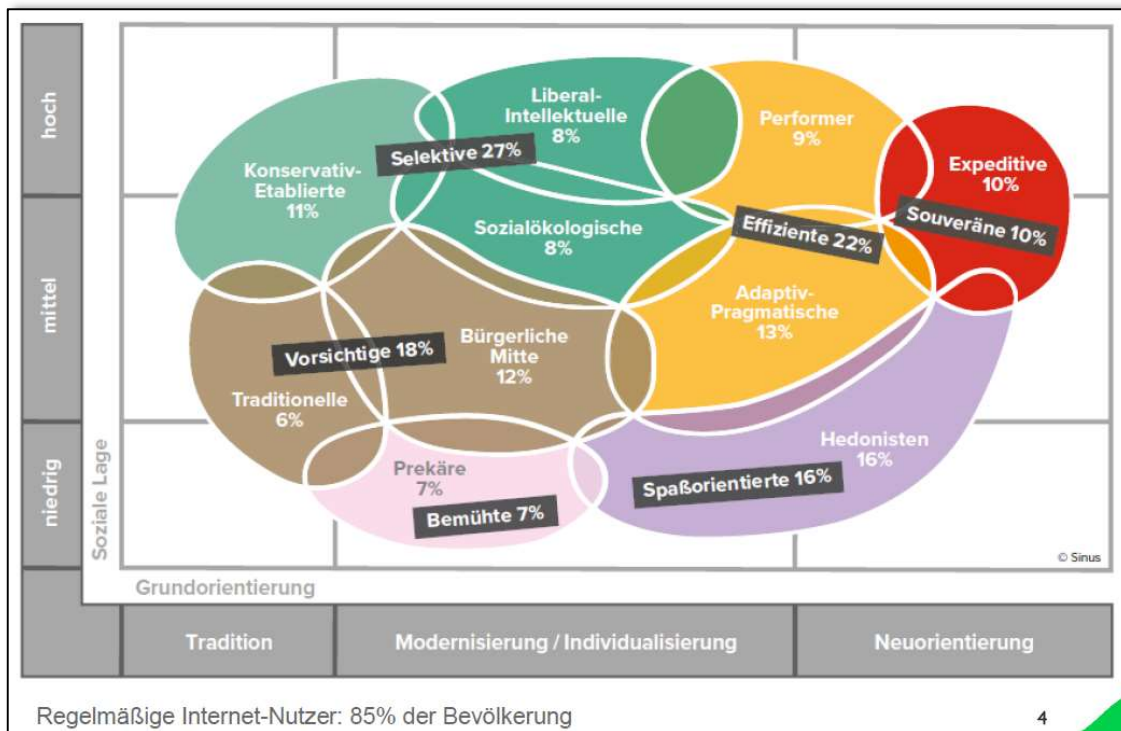
Dominante Digitale Grundhaltungen - Analyse



BG01_03 Innenstadt/ Hafen 31.12.2018	
Anzahl 01 Selektive	1.447
Anzahl 02 Effiziente	1.367
Anzahl 03 Souveräne	810
Anzahl 04 Vorsichtige	756
Anzahl 05 Bemühte	265
Anzahl 06 Spaßorientierte	1.027

- Anteil der Souveränen leicht erhöht
- Anteil der Vorsichtigen leicht geringer

Dominante Digitale Grundhaltungen & Digitale Sinus-Geo-Milieus®¹



Sozial gehobene Milieus

- **Konservativ-etabliertes Milieu 10%** Das klassische Establishment: Verantwortungs- und Erfolgsethik; Exklusivitäts- und Führungsansprüche; Standesbewusstsein, Entre-nous-Abgrenzung
- **Liberal-intellektuelles Milieu 7%** Die aufgeklärte Bildungselite: Liberale Grundhaltung und postmaterielle Wurzeln; Wunsch nach selbstbestimmtem Leben, vielfältige intellektuelle Interessen
- **Milieu der Performer 8%** Die multi-optionale, effizienzorientierte Leistungselite: Global-ökonomisches Denken; Konsum- und Stil-Avantgarde; hohe IT- und Multimedia-Kompetenz
- **Expeditives Milieu 9%** Die ambitionierte kreative Avantgarde: Mental und geografisch mobil, online und offline vernetzt und auf der Suche nach neuen Grenzen und neuen Lösungen

Milieus der Mitte

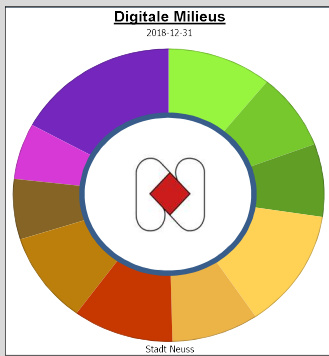
- **Bürgerliche Mitte 13%** Der leistungs- und anpassungsbereite bürgerliche Mainstream: Generelle Bejahung der gesellschaftlichen Ordnung; Wunsch nach beruflicher und sozialer Etablierung, nach gesicherten und harmonischen Verhältnissen
- **Adaptiv-pragmatisches Milieu 11%** Die moderne junge Mitte unserer Gesellschaft mit ausgeprägtem Lebenspragmatismus und Nutzenkalkül: Zielstrebig und kompromissbereit, hedonistisch und konventionell, flexibel und sicherheitsorientiert; starkes Bedürfnis nach Verankerung und Zugehörigkeit
- **Sozialökologisches Milieu 7%** Konsumkritisches / -bewusstes Milieu mit normativen Vorstellungen vom „richtigen“ Leben: Ausgeprägtes ökologisches und soziales Gewissen; Globalisierungs-Skeptiker, Bannerträger von Political Correctness und Diversity

Milieus der unteren Mitte / Unterschicht

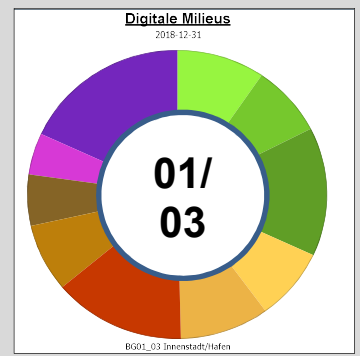
- **Prekäres Milieu 9%** Die um Orientierung und Teilhabe bemühte Unterschicht mit starken Zukunftsängsten und Ressentiments: Häufung sozialer Benachteiligungen, geringe Aufstiegsperspektiven, reaktive Grundhaltung; bemüht, Anschluss zu halten an die Konsumstandards der breiten Mitte
- **Hedonistisches Milieu 15%** Die spaß- und erlebnisorientierte moderne Unterschicht / untere Mittelschicht: Leben im Hier und Jetzt, Verweigerung von Konventionen und Verhaltenserwartungen der Leistungsgesellschaft
- **Traditionelles Milieu 11%** Die Sicherheit und Ordnung liebende Kriegs- / Nachkriegsgeneration: Verhaftet in der alten kleinbürgerlichen Welt bzw. in der traditionellen Arbeiterkultur; Sparsamkeit, Konformität und Anpassung an die Notwendigkeiten

¹ Auszug: microm Datenhandbuch 2019, Deutschland bundesweit

Digitale Sinus-Geo-Milieus® - Analyse



- Anteil 01 Konservativ-Etablierte
- Anteil 02 Liberal-Interkulturelle
- Anteil 06 Sozial-Ökologische
- Anteil 05 Adaptiv-Pragmatische
- Anteil 03 Performer
- Anteil 04 Expeditiv
- Anteil 07 Bürgerliche Mitte
- Anteil 08 Traditionelle
- Anteil 09 Prekäre
- Anteil 10 Hedonisten

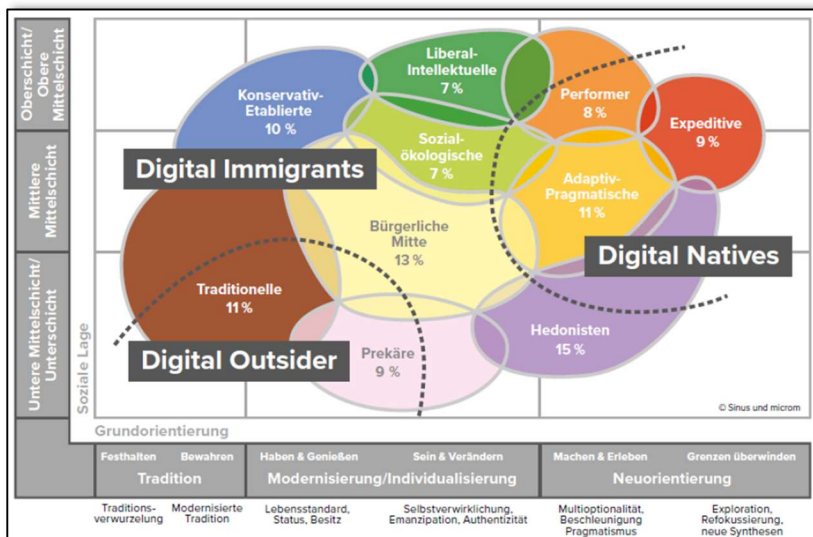


31.12.2018	Stadt Neuss	BG01_03 Innenstadt/Hafen
Anteil 01 Konservativ-Etablierte	10,88	9,54
Anteil 02 Liberal-Interkulturelle	8,45	7,93
Anteil 06 Sozial-Ökologische	8,05	8,06
Anteil 05 Adaptiv-Pragmatische	13,17	14,44
Anteil 03 Performer	9,05	9,64
Anteil 04 Expeditiv	10,47	14,28
Anteil 07 Bürgerliche Mitte	10,04	7,60
Anteil 08 Traditionelle	6,69	5,73
Anteil 09 Prekäre	6,16	4,67
Anteil 10 Hedonisten	17,04	18,10

BG01_03 Innenstadt/Hafen	31.12.2018
Anzahl 01 Konservativ-Etablierte	541
Anzahl 02 Liberal-Interkulturelle	450
Anzahl 06 Sozial-Ökologische	457
Anzahl 05 Adaptiv-Pragmatische	819
Anzahl 03 Performer	547
Anzahl 04 Expeditiv	810
Anzahl 07 Bürgerliche Mitte	431
Anzahl 08 Traditionelle	325
Anzahl 09 Prekäre	265
Anzahl 10 Hedonisten	1.027

- Anteil der Expeditiven leicht erhöht

Generationsbezogener Zugang zur Digitalisierung²



Grafik: microm-Datenhandbuch 2019, Deutschland bundesweit

- **Digital Native:** Person der gesellschaftlichen Generation, die in der digitalen Welt aufgewachsen ist.
- **Digital Immigrant:** Person, die etwa vor 1980 geboren, die den Umgang mit digitalen Technologien als Erwachsener aus eigenem Antrieb lernen muss / musste.
- **Digital Outsider:** Person, die aus verschiedenen Gründen nicht mit dem Internet agiert oder von diesem ausgeschlossen ist.

² Auszug microm-Datenhandbuch 2019