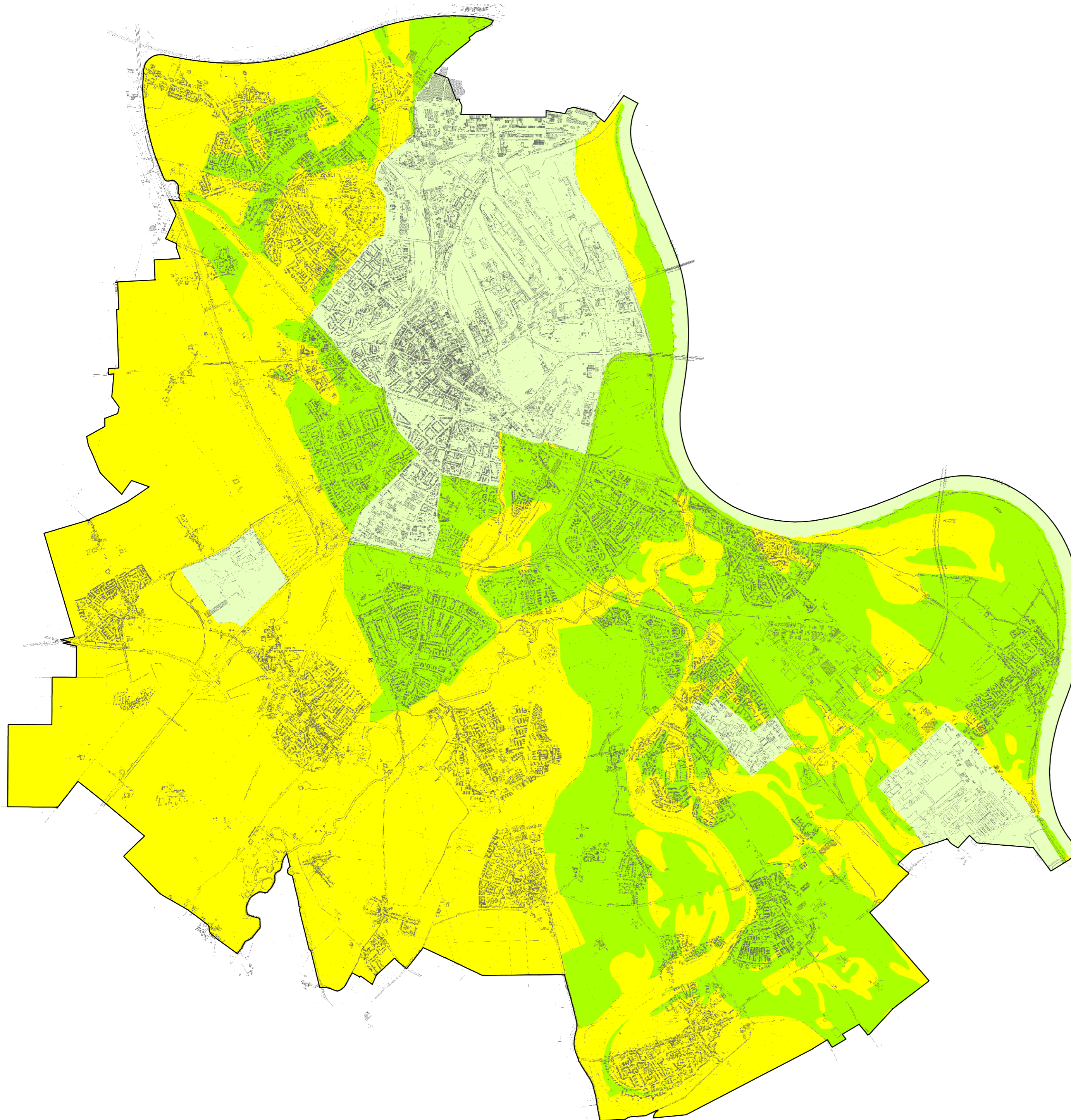


## Synoptische Karten Stadt Neuss

### Einstufung der Schutzwürdigkeit der Böden als Grundlage der synoptischen Karte 2012



#### Schutzwürdigkeit aus Sicht des Bodenschutzes

-  gering
  -  mittel
  -  hoch
  -  sehr hoch
  -  nicht ersetzbar
- Stadtgrenze

Bearbeitungsstand: 2012



Quelle: Stadt Neuss, Umweltamt 2012  
Entwurf und Datenaufbereitung:  
Vogt-Sädler, Hilgers, Lins, Wiertz-Kirchberg, Chehab, Rütten  
mit ArcGis 10