

Nachrichten zur Statistik

Statistische Jahreszahlen >

NEUSS.DE

Die Neusser Bevölkerung am 01.01.2021

- Bevölkerungsstrukturdaten für die Stadt Neuss und ihre 28 statistischen Bezirke -

Allgemeine Hinweise und Datenquelle

Mit dieser Veröffentlichung legt die Statistikstelle im Amt für Wirtschaftsförderung der Stadt Neuss die Bevölkerungsstrukturdaten zum Stand 01.01.2021 vor. Diese Zusammenstellung liefert die Datenbasis für vielfältige statistische Analysen und Planungen.

Als Datenquelle dient das örtliche Melderegister. Nachgewiesen wird die Bevölkerung am Ort der Hauptwohnung.

Aufbau und Inhalt dieses Berichts entsprechen den Vorjahresausgaben und ermöglichen so kontinuierliche Vergleiche und Zeitreihenbildungen.

Inhalt

In den beigefügten Tabellen sind die Bevölkerungsstrukturdaten zum Stand 01.01.2021 für die Merkmale

- Geschlecht
- Staatsangehörigkeit
- Familienstand
- Religionszugehörigkeit
- Altersgruppen

bis zur Ebene der statistischen Bezirke der Stadt Neuss enthalten. Dabei liegt die Altersgliederung nach Altersgruppen sowohl für die Gesamtbevölkerung als auch jeweils separat für Männer und Frauen sowie für Deutsche und Ausländer vor (soweit datenschutzrechtlich möglich). Außerdem ist eine Aufstellung der Neusser Bevölkerung nach Altersjahren auf gesamtstädtischer Ebene beigefügt. Neben einigen Grafiken (z.B. Lebensbaum) sind auch thematische Karten enthalten, die den Ausländeranteil sowie den Junioren- und Seniorenanteil in den statistischen Bezirken auf anschauliche Weise verdeutlichen.

Datenschutz

Aus datenschutzrechtlichen Gründen können einige Zahlen (Kleinstwerte, rückrechenbare Werte) nicht angegeben werden (= gepunktete Tabellenfelder).

Statistisches Datenangebot im Internet

Kennen Sie schon das statistische Datenangebot im Internet? Sie finden es auf der städtischen Homepage www.neuss.de unter der Hauptrubrik Wirtschaft. U.a. steht auch ein umfangreicher themenorientierter Statistik-Download-Service zur Verfügung. Dort werden auch diese Zusammenstellung sowie die entsprechenden Vorjahresausgaben als PDF-Dateien angeboten. Direktlink: www.neuss.de/wirtschaft/statistiken/downloads.



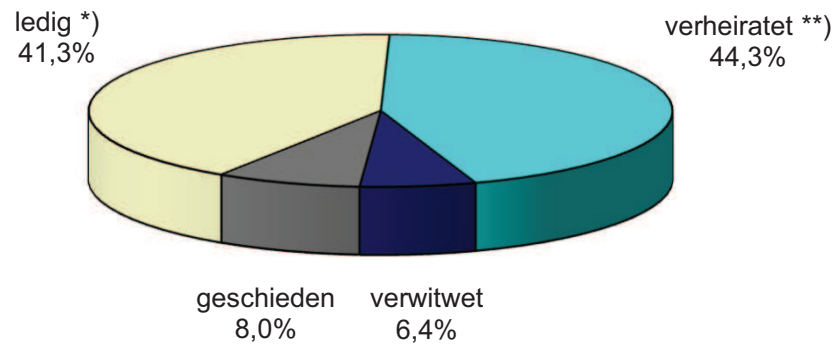
Strukturdaten der Neusser Bevölkerung am 01.01.2021

		Gesamtbevölkerung		Deutsche		Ausländer	
		absolut	in %	absolut	in %	absolut	in %
Bevölkerung insgesamt		159 401	100	133 013	100	26 388	100
Geschlecht	männlich	78 051	49,0	64 517	48,5	13 534	51,3
	weiblich	81 350	51,0	68 496	51,5	12 854	48,7
Familienstand	ledig *)	65 848	41,3	55 629	41,8	10 219	38,7
	verheiratet **)	70 585	44,3	57 088	42,9	13 497	51,1
	verwitwet	10 199	6,4	9 229	6,9	970	3,7
	geschieden	12 769	8,0	11 067	8,3	1 702	6,4
Religions- zugehörigkeit	r.-katholisch	62 264	39,1	57 112	42,9	5 152	19,5
	evangelisch	24 151	15,2	23 743	17,9	408	1,5
	sonstige/ohne	72 986	45,8	52 158	39,2	20 828	78,9

*) Einschl. 2 781 Einwohner mit unbekanntem Familienstand.

***) Einschl. 170 Einwohner in eingetragenen Lebenspartnerschaften.

Die Neusser Bevölkerung am 01.01.2021 nach Familienstand

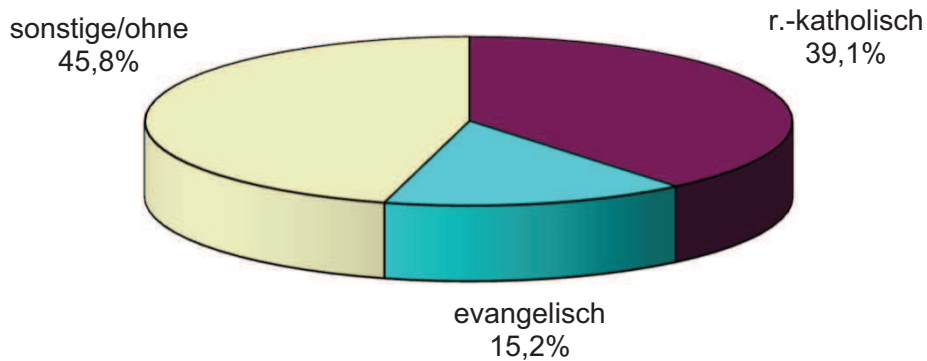


*) Einschl. Einwohner mit unbekanntem Familienstand.

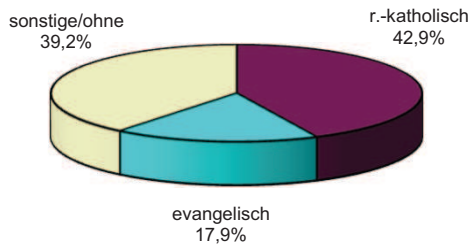
***) Einschl. Einwohner in eingetragenen Lebenspartnerschaften.

Die Neusser Bevölkerung am 01.01.2021 nach Religionszugehörigkeit

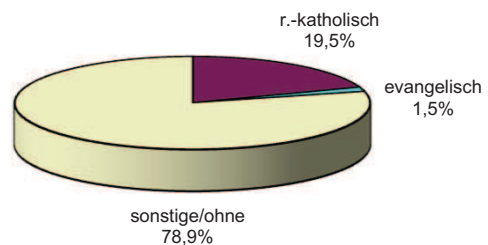
Gesamtbevölkerung



Deutsche



Ausländer



Altersgliederung der Neusser Bevölkerung am 01.01.2021 nach Geschlecht

Altersgruppe	Männer		Frauen		Zusammen	
	absolut	in %	absolut	in %	absolut	in %
0 bis unter 3 Jahre	2 335	3,0	2 213	2,7	4 548	2,9
3 bis unter 6 Jahre	2 426	3,1	2 388	2,9	4 814	3,0
6 bis unter 10 Jahre	3 183	4,1	2 983	3,7	6 166	3,9
10 bis unter 15 Jahre	3 922	5,0	3 778	4,6	7 700	4,8
15 bis unter 18 Jahre	2 425	3,1	2 334	2,9	4 759	3,0
18 bis unter 21 Jahre	2 540	3,3	2 297	2,8	4 837	3,0
21 bis unter 25 Jahre	3 548	4,5	3 190	3,9	6 738	4,2
25 bis unter 30 Jahre	4 588	5,9	4 433	5,4	9 021	5,7
30 bis unter 40 Jahre	10 142	13,0	10 313	12,7	20 455	12,8
40 bis unter 45 Jahre	5 142	6,6	5 193	6,4	10 335	6,5
45 bis unter 50 Jahre	5 088	6,5	5 222	6,4	10 310	6,5
50 bis unter 60 Jahre	12 997	16,7	12 705	15,6	25 702	16,1
60 bis unter 65 Jahre	5 189	6,6	5 512	6,8	10 701	6,7
65 bis unter 75 Jahre	7 534	9,7	8 816	10,8	16 350	10,3
75 Jahre und mehr	6 992	9,0	9 973	12,3	16 965	10,6
Insgesamt	78 051	100	81 350	100	159 401	100

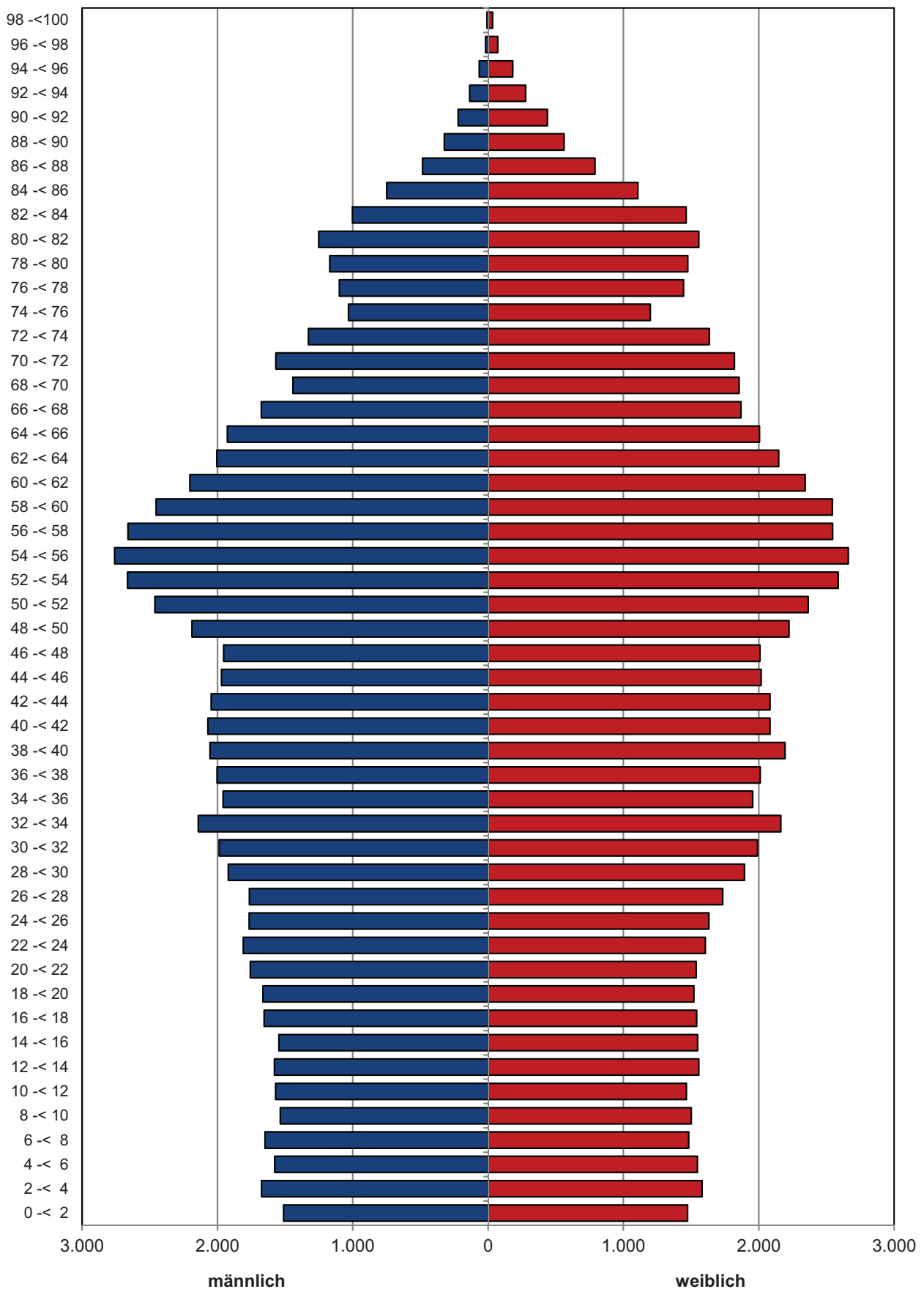
Altersgliederung der Neusser Bevölkerung am 01.01.2021 nach Staatsangehörigkeit

Altersgruppe	Deutsche		Ausländer		Zusammen	
	absolut	in %	absolut	in %	absolut	in %
0 bis unter 3 Jahre	3 975	3,0	573	2,2	4 548	2,9
3 bis unter 6 Jahre	4 234	3,2	580	2,2	4 814	3,0
6 bis unter 10 Jahre	5 377	4,0	789	3,0	6 166	3,9
10 bis unter 15 Jahre	6 788	5,1	912	3,5	7 700	4,8
15 bis unter 18 Jahre	4 263	3,2	496	1,9	4 759	3,0
18 bis unter 21 Jahre	4 227	3,2	610	2,3	4 837	3,0
21 bis unter 25 Jahre	5 299	4,0	1 439	5,5	6 738	4,2
25 bis unter 30 Jahre	6 845	5,1	2 176	8,2	9 021	5,7
30 bis unter 40 Jahre	15 382	11,6	5 073	19,2	20 455	12,8
40 bis unter 45 Jahre	7 607	5,7	2 728	10,3	10 335	6,5
45 bis unter 50 Jahre	7 790	5,9	2 520	9,5	10 310	6,5
50 bis unter 60 Jahre	21 956	16,5	3 746	14,2	25 702	16,1
60 bis unter 65 Jahre	9 384	7,1	1 317	5,0	10 701	6,7
65 bis unter 75 Jahre	14 254	10,7	2 096	7,9	16 350	10,3
75 Jahre und mehr	15 632	11,8	1 333	5,1	16 965	10,6
Insgesamt	133 013	100	26 388	100	159 401	100

Die Neusser Bevölkerung am 01.01.2021 nach Altersjahren

Alter von ... bis unter ... Jahren	Zusammen	Männer	Frauen	Alter von ... bis unter ... Jahren	Zusammen	Männer	Frauen
unter 1	1 455	746	709	50 - 51	2 287	1 175	1 112
1 - 2	1 530	765	765	51 - 52	2 540	1 286	1 254
2 - 3	1 563	824	739	52 - 53	2 604	1 325	1 279
3 - 4	1 692	850	842	53 - 54	2 647	1 339	1 308
4 - 5	1 607	830	777	54 - 55	2 700	1 365	1 335
5 - 6	1 515	746	769	55 - 56	2 721	1 394	1 327
6 - 7	1 599	861	738	56 - 57	2 639	1 342	1 297
7 - 8	1 530	786	744	57 - 58	2 568	1 319	1 249
8 - 9	1 529	773	756	58 - 59	2 485	1 222	1 263
9 - 10	1 508	763	745	59 - 60	2 511	1 230	1 281
10 - 11	1 525	780	745	60 - 61	2 352	1 158	1 194
11 - 12	1 509	789	720	61 - 62	2 194	1 046	1 148
12 - 13	1 606	828	778	62 - 63	2 115	1 011	1 104
13 - 14	1 528	750	778	63 - 64	2 038	994	1 044
14 - 15	1 532	775	757	64 - 65	2 002	980	1 022
15 - 16	1 562	770	792	65 - 66	1 931	947	984
16 - 17	1 573	825	748	66 - 67	1 812	894	918
17 - 18	1 624	830	794	67 - 68	1 732	782	950
18 - 19	1 638	829	809	68 - 69	1 675	726	949
19 - 20	1 545	834	711	69 - 70	1 622	716	906
20 - 21	1 654	877	777	70 - 71	1 730	770	960
21 - 22	1 639	879	760	71 - 72	1 658	798	860
22 - 23	1 702	898	804	72 - 73	1 536	677	859
23 - 24	1 712	911	801	73 - 74	1 426	651	775
24 - 25	1 685	860	825	74 - 75	1 228	573	655
25 - 26	1 711	905	806	75 - 76	1 002	459	543
26 - 27	1 707	866	841	76 - 77	1 243	556	687
27 - 28	1 789	897	892	77 - 78	1 301	543	758
28 - 29	1 873	937	936	78 - 79	1 220	522	698
29 - 30	1 941	983	958	79 - 80	1 426	648	778
30 - 31	2 028	1 009	1 019	80 - 81	1 458	660	798
31 - 32	1 950	978	972	81 - 82	1 350	591	759
32 - 33	2 135	1 104	1 031	82 - 83	1 290	531	759
33 - 34	2 169	1 037	1 132	83 - 84	1 175	471	704
34 - 35	2 014	1 010	1 004	84 - 85	982	400	582
35 - 36	1 898	947	951	85 - 86	875	350	525
36 - 37	1 966	993	973	86 - 87	772	296	476
37 - 38	2 046	1 009	1 037	87 - 88	501	188	313
38 - 39	2 117	1 032	1 085	88 - 89	468	185	283
39 - 40	2 132	1 023	1 109	89 - 90	417	138	279
40 - 41	2 094	1 048	1 046	90 - 91	343	118	225
41 - 42	2 060	1 023	1 037	91 - 92	316	103	213
42 - 43	2 044	1 002	1 042	92 - 93	240	82	158
43 - 44	2 085	1 044	1 041	93 - 94	174	55	119
44 - 45	2 052	1 025	1 027	94 - 95	131	41	90
45 - 46	1 936	945	991	95 u. mehr	281	55	226
46 - 47	1 968	941	1 027				
47 - 48	1 995	1 014	981				
48 - 49	2 139	1 051	1 088				
49 - 50	2 272	1 137	1 135				
				Insgesamt	159 401	78 051	81 350

Lebensbaum der Neusser Bevölkerung am 01.01.2021 Gesamtbevölkerung



Strukturdaten für die statistischen Bezirke - 01.01.2021 -

Statistischer Bezirk		B E V Ö L K E R U N G												
		insgesamt	nach Geschlecht		nach Staatsangehörigkeit		nach Familienstand				nach Religionszugehörigkeit			
			männlich	weiblich	deutsch	ausländisch	ledig *)	verheiratet **)	verwitwet	geschieden	r.-kath.	ev.	sonst./ohne	
01	Innenstadt	abs.	12 062	5 973	6 089	9 267	2 795	5 618	4 329	820	1 295	4 471	1 609	5 982
		in %	100	49,5	50,5	76,8	23,2	46,6	35,9	6,8	10,7	37,1	13,3	49,6
02	Dreikönigenviertel	abs.	7 098	3 449	3 649	6 082	1 016	3 204	2 805	380	709	3 009	1 068	3 021
		in %	100	48,6	51,4	85,7	14,3	45,1	39,5	5,4	10,0	42,4	15,0	42,6
03	Hafengebiet	abs.	180	92	88	114	66	95	59	4	22	67	16	97
		in %	100	51,1	48,9	63,3	36,7	52,8	32,8	2,2	12,2	37,2	8,9	53,9
04	Hammfeld	abs.	2 516	1 506	1 010	977	1 539	1 572	695	75	174	256	141	2 119
		in %	100	59,9	40,1	38,8	61,2	62,5	27,6	3,0	6,9	10,2	5,6	84,2
05	Augustinusviertel	abs.	2 890	1 367	1 523	2 514	376	1 144	1 185	281	280	1 183	518	1 189
		in %	100	47,3	52,7	87,0	13,0	39,6	41,0	9,7	9,7	40,9	17,9	41,1
06	Gnadental	abs.	5 390	2 614	2 776	4 739	651	2 152	2 448	394	396	2 266	948	2 176
		in %	100	48,5	51,5	87,9	12,1	39,9	45,4	7,3	7,3	42,0	17,6	40,4
07	Grimlinghausen	abs.	8 375	4 053	4 322	7 388	987	3 478	3 669	457	771	3 560	1 213	3 602
		in %	100	48,4	51,6	88,2	11,8	41,5	43,8	5,5	9,2	42,5	14,5	43,0
08	Uedesheim	abs.	4 405	2 164	2 241	4 009	396	1 652	2 234	245	274	1 833	870	1 702
		in %	100	49,1	50,9	91,0	9,0	37,5	50,7	5,6	6,2	41,6	19,8	38,6
09	Weckhoven	abs.	9 117	4 395	4 722	7 575	1 542	3 746	4 051	709	611	3 549	1 371	4 197
		in %	100	48,2	51,8	83,1	16,9	41,1	44,4	7,8	6,7	38,9	15,0	46,0
10	Erfttal	abs.	5 233	2 607	2 626	3 620	1 613	2 235	2 339	335	324	1 500	667	3 066
		in %	100	49,8	50,2	69,2	30,8	42,7	44,7	6,4	6,2	28,7	12,7	58,6
11	Selikum	abs.	1 153	554	599	1 088	65	403	575	96	79	502	237	414
		in %	100	48,0	52,0	94,4	5,6	35,0	49,9	8,3	6,9	43,5	20,6	35,9
12	Reuschenberg	abs.	7 248	3 466	3 782	6 487	761	2 660	3 303	680	605	3 231	1 264	2 753
		in %	100	47,8	52,2	89,5	10,5	36,7	45,6	9,4	8,3	44,6	17,4	38,0
13	Pomona	abs.	3 537	1 735	1 802	2 833	704	1 556	1 457	240	284	1 386	514	1 637
		in %	100	49,1	50,9	80,1	19,9	44,0	41,2	6,8	8,0	39,2	14,5	46,3
14	Stadionviertel	abs.	10 348	4 875	5 473	9 095	1 253	4 125	4 698	667	858	4 246	1 690	4 412
		in %	100	47,1	52,9	87,9	12,1	39,9	45,4	6,4	8,3	41,0	16,3	42,6
15	Westfeld	abs.	182	100	82	165	17	91	66	8	17	87	29	66
		in %	100	54,9	45,1	90,7	9,3	50,0	36,3	4,4	9,3	47,8	15,9	36,3
16	Morgensternsheide	abs.	532	273	259	488	44	207	263	27	35	258	92	182
		in %	100	51,3	48,7	91,7	8,3	38,9	49,4	5,1	6,6	48,5	17,3	34,2
17	Furth-Süd	abs.	9 956	4 911	5 045	7 216	2 740	4 646	3 738	553	1 019	3 051	1 165	5 740
		in %	100	49,3	50,7	72,5	27,5	46,7	37,5	5,6	10,2	30,6	11,7	57,7
18	Furth-Mitte	abs.	7 554	3 689	3 865	6 048	1 506	3 279	3 088	475	712	2 995	1 122	3 437
		in %	100	48,8	51,2	80,1	19,9	43,4	40,9	6,3	9,4	39,6	14,9	45,5
19	Furth-Nord	abs.	4 843	2 348	2 495	4 063	780	2 075	2 113	280	375	1 838	734	2 271
		in %	100	48,5	51,5	83,9	16,1	42,8	43,6	5,8	7,7	38,0	15,2	46,9
20	Weißenberg	abs.	6 647	3 201	3 446	5 092	1 555	2 842	2 768	475	562	2 338	832	3 477
		in %	100	48,2	51,8	76,6	23,4	42,8	41,6	7,1	8,5	35,2	12,5	52,3
21	Vogelsang	abs.	6 700	3 243	3 457	5 720	980	2 559	3 196	481	464	2 567	1 043	3 090
		in %	100	48,4	51,6	85,4	14,6	38,2	47,7	7,2	6,9	38,3	15,6	46,1
22	Barbaraviertel	abs.	2 888	1 521	1 367	1 596	1 292	1 487	980	141	280	776	224	1 888
		in %	100	52,7	47,3	55,3	44,7	51,5	33,9	4,9	9,7	26,9	7,8	65,4
23	Holzheim	abs.	7 857	3 811	4 046	7 208	649	2 941	3 778	539	599	3 767	1 193	2 897
		in %	100	48,5	51,5	91,7	8,3	37,4	48,1	6,9	7,6	47,9	15,2	36,9
24	Grefrath	abs.	3 460	1 714	1 746	3 270	190	1 088	1 901	237	234	1 838	632	990
		in %	100	49,5	50,5	94,5	5,5	31,4	54,9	6,8	6,8	53,1	18,3	28,6
25	Hoisten	abs.	3 122	1 518	1 604	2 947	175	1 086	1 645	215	176	1 551	568	1 003
		in %	100	48,6	51,4	94,4	5,6	34,8	52,7	6,9	5,6	49,7	18,2	32,1
26	Speck/Wehl/ Helfenstein	abs.	1 230	607	623	1 148	82	383	688	76	83	595	205	430
		in %	100	49,3	50,7	93,3	6,7	31,1	55,9	6,2	6,7	48,4	16,7	35,0
27	Norf	abs.	10 300	5 074	5 226	8 760	1 540	3 849	5 066	670	715	3 788	1 537	4 975
		in %	100	49,3	50,7	85,0	15,0	37,4	49,2	6,5	6,9	36,8	14,9	48,3
28	Rosellen	abs.	14 578	7 191	7 387	13 504	1 074	5 675	7 448	639	816	5 756	2 649	6 173
		in %	100	49,3	50,7	92,6	7,4	38,9	51,1	4,4	5,6	39,5	18,2	42,3
Stadt Neuss		abs.	159 401	78 051	81 350	133 013	26 388	65 848	70 585	10 199	12 769	62 264	24 151	72 986
insgesamt		in %	100,0	49,0	51,0	83,4	16,6	41,3	44,3	6,4	8,0	39,1	15,2	45,8

*) Einschl. Einwohner mit unbekanntem Familienstand.

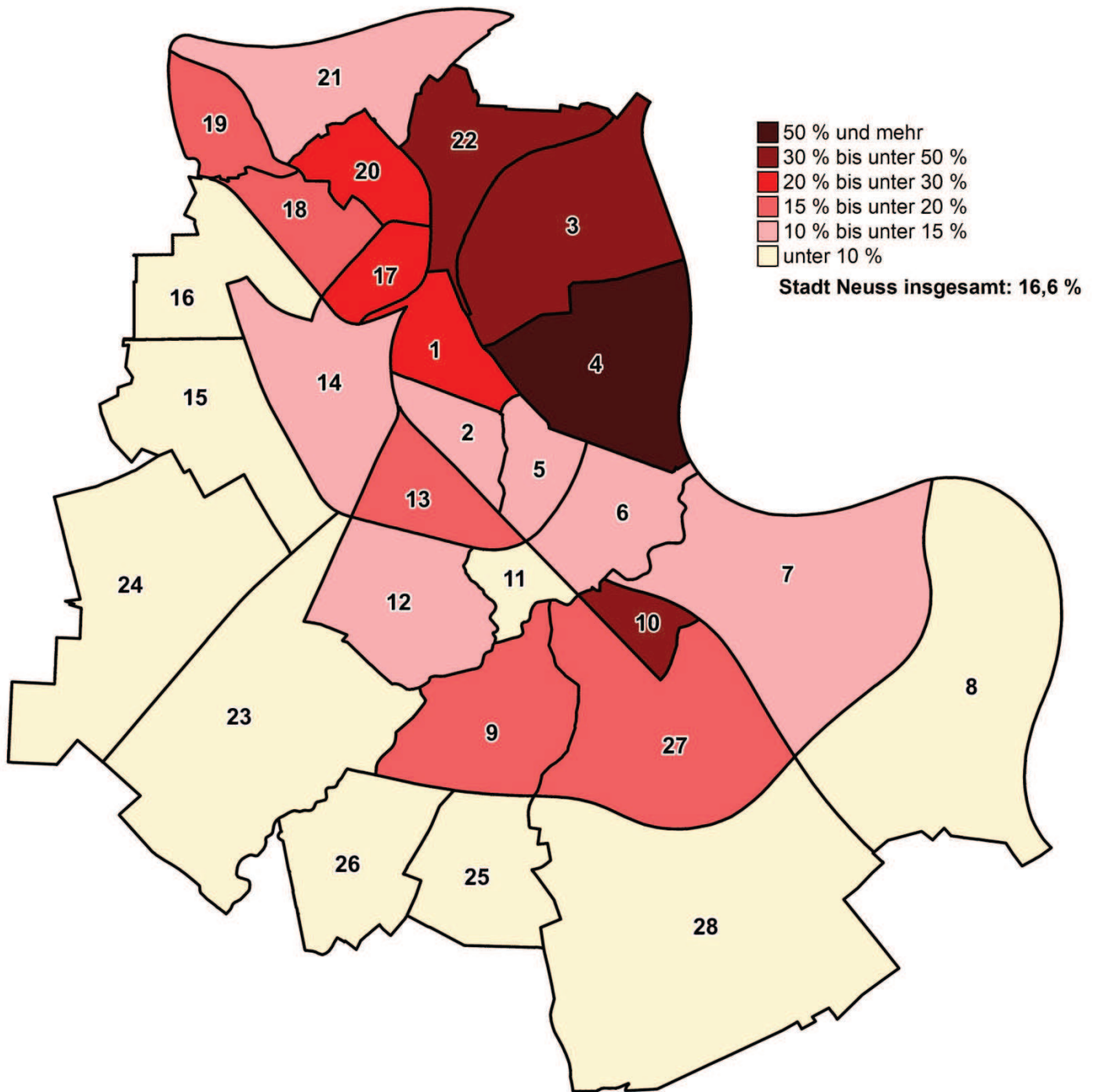
**) Einschl. Einwohner in eingetragenen Lebenspartnerschaften.

Nachgewiesen wird die Bevölkerung am Ort der Hauptwohnung.

Quelle: Melderegisterauswertung

Ausländeranteil in den statistischen Bezirken der Stadt Neuss

Stand: 01.01.2021



1 Innenstadt	6 Gnadental	11 Selikum	16 Morgensternsheide	21 Vogelsang	26 Speck/Wehl/Helpenstein
2 Dreikönigenviertel	7 Grimlinghausen	12 Reuschenberg	17 Furth-Süd	22 Barbaraviertel	27 Norf
3 Hafengebiet	8 Uedesheim	13 Pomona	18 Furth-Mitte	23 Holzheim	28 Rosellen
4 Hammfeld	9 Weckhoven	14 Stadionviertel	19 Furth-Nord	24 Grefrath	
5 Augustinusviertel	10 Erfttal	15 Westfeld	20 Weißenberg	25 Hoisten	

Altersgliederung nach statistischen Bezirken (Gesamtbevölkerung) - 01.01.2021 -

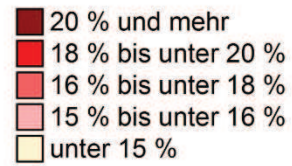
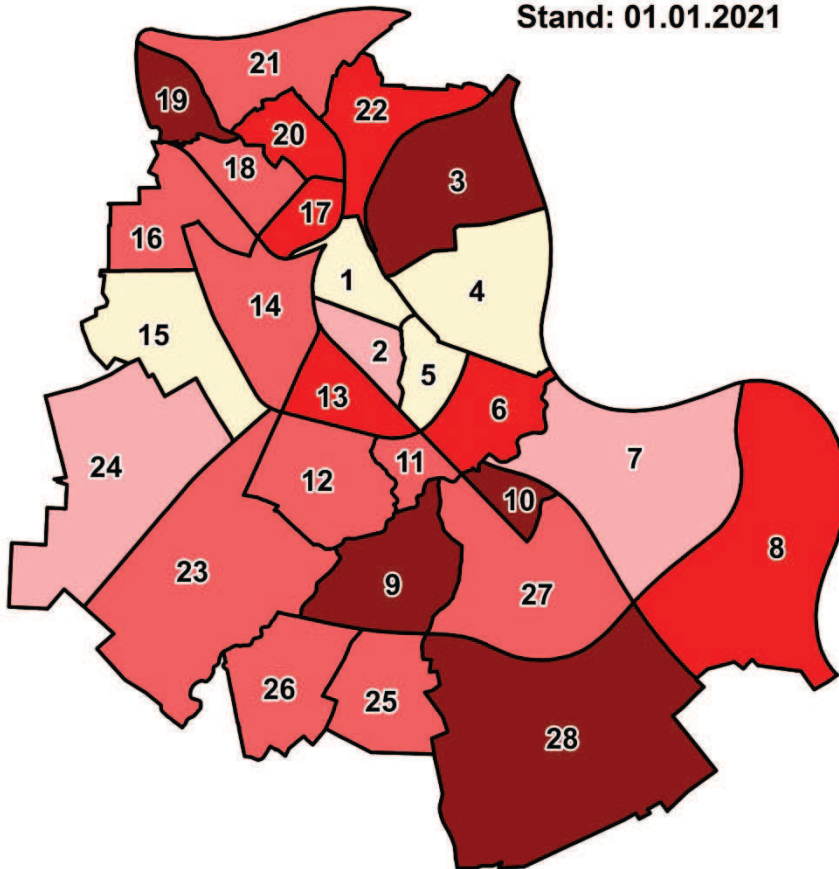
Statistischer Bezirk		Bevölkerung im Alter von ... bis unter ... Jahren															Zusammen
		0 bis unter 3 J.	3 bis unter 6 J.	6 bis unter 10 J.	10 bis unter 15 J.	15 bis unter 18 J.	18 bis unter 21 J.	21 bis unter 25 J.	25 bis unter 30 J.	30 bis unter 40 J.	40 bis unter 45 J.	45 bis unter 50 J.	50 bis unter 60 J.	60 bis unter 65 J.	65 bis unter 75 J.	75 J. und mehr	
01	Innenstadt	302	249	330	410	249	301	603	1 052	1 887	741	771	1 764	722	1 278	1 403	12 062
02	Dreikönigen-viertel	185	178	260	297	169	169	299	509	1 025	457	430	1 261	437	666	756	7 098
03	Hafengebiet	10	9	20	33	9	16	18	15	11	6	180
04	Hammfeld	80	65	79	102	47	97	216	271	454	170	159	293	148	207	128	2 516
05	Augustinus-viertel	58	68	69	94	62	88	127	140	326	155	179	511	237	314	462	2 890
06	Gnadental	144	162	209	284	180	171	186	216	615	352	332	859	391	579	710	5 390
07	Grimlinghausen	232	223	313	354	213	227	329	527	1 219	553	559	1 544	562	831	689	8 375
08	Uedesheim	123	127	172	231	148	126	145	190	505	285	317	809	295	487	445	4 405
09	Weckhoven	304	318	389	501	337	331	395	433	1 109	536	544	1 282	575	933	1 130	9 117
10	Erfttal	168	173	260	319	194	177	247	339	674	333	286	708	417	540	398	5 233
11	Selikum	33	32	41	52	44	36	26	36	114	62	68	202	85	109	213	1 153
12	Reuschenberg	160	213	257	337	216	216	245	317	733	418	446	1 245	513	808	1 124	7 248
13	Pomona	93	110	153	195	97	108	172	177	488	245	215	542	218	351	373	3 537
14	Stadionviertel	288	283	391	479	271	245	376	578	1 315	691	704	1 681	722	1 110	1 214	10 348
15	Westfeld	6	7	9	29	12	18	30	24	14	16	182
16	Morgensterns-heide	13	18	.	25	.	18	22	24	59	32	43	91	33	59	59	532
17	Furth-Süd	298	321	454	540	358	359	526	713	1 408	685	649	1 395	534	856	860	9 956
18	Furth-Mitte	218	228	271	323	217	245	350	502	1 038	477	489	1 223	518	737	718	7 554
19	Furth-Nord	148	179	230	269	156	165	228	260	564	322	347	751	312	472	440	4 843
20	Weißenberg	232	242	280	329	238	201	272	412	803	480	397	923	394	674	770	6 647
21	Vogelsang	189	179	253	331	177	180	271	336	792	445	463	1 097	480	749	758	6 700
22	Barbaraviertel	94	88	124	163	73	96	172	248	462	209	210	399	138	236	176	2 888
23	Holzheim	234	251	265	348	227	227	301	383	1 035	477	438	1 361	559	895	856	7 857
24	Grefrath	78	76	102	163	104	110	135	129	294	207	244	644	267	424	483	3 460
25	Hoisten	86	77	117	145	82	91	107	119	336	185	213	501	260	384	419	3 122
26	Speck/Wehl/Helpenstein	33	34	48	45	42	29	43	48	117	72	79	239	136	150	115	1 230
27	Norf	273	327	361	508	331	327	424	501	1 218	623	678	1 706	772	1 183	1 068	10 300
28	Rosellen	466	578	711	844	503	489	505	532	1 803	1 102	1 016	2 623	937	1 293	1 176	14 578
Stadt Neuss abs.		4 548	4 814	6 166	7 700	4 759	4 837	6 738	9 021	20 455	10 335	10 310	25 702	10 701	16 350	16 965	159 401
insgesamt in %		2,9	3,0	3,9	4,8	3,0	3,0	4,2	5,7	12,8	6,5	6,5	16,1	6,7	10,3	10,6	100

. = Zahlenwert geheim zu halten

Nachgewiesen wird die Bevölkerung am Ort der Hauptwohnung.

Quelle: Melderegisterauswertung

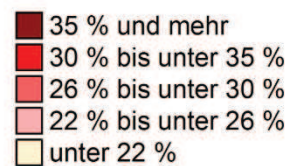
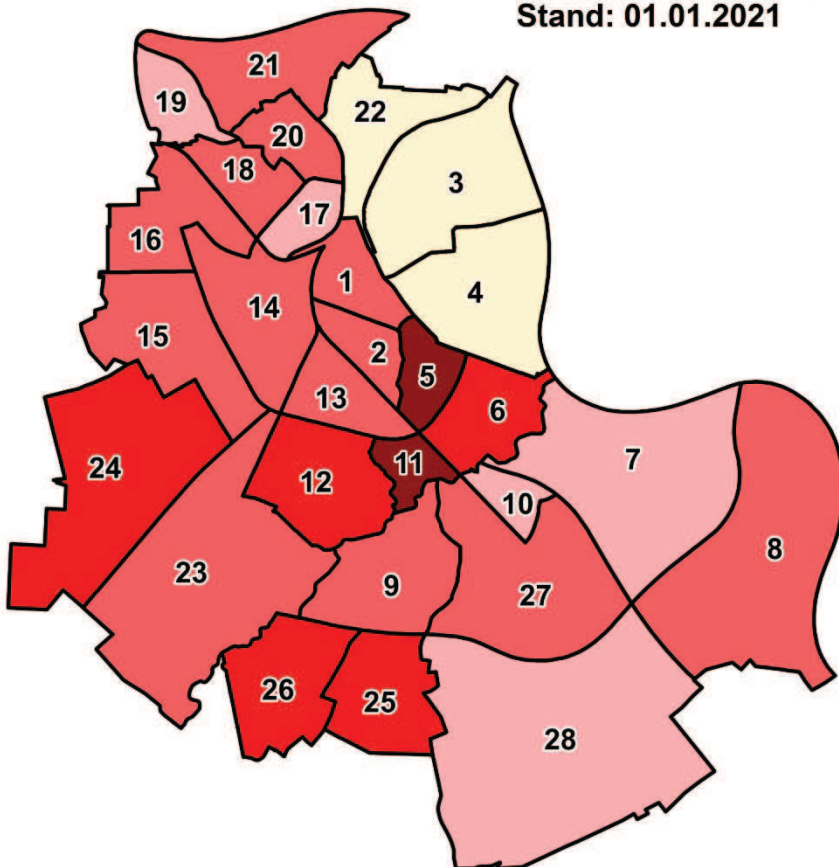
**Anteil der unter 18-Jährigen an allen Einwohnern
Stand: 01.01.2021**



Stadt Neuss insgesamt: 17,6 %

- | | | | | | |
|---------------------|------------------|-------------------|----------------------|-------------------|---------------------------|
| 1 Innenstadt | 6 Gnadental | 11 Selikum | 16 Morgensternsheide | 21 Vogelsang | 26 Speck/Wehl/Helpenstein |
| 2 Dreikönigsviertel | 7 Grimlinghausen | 12 Reuschenberg | 17 Furth-Süd | 22 Barbaraviertel | 27 Norf |
| 3 Hafengebiet | 8 Uedesheim | 13 Pomona | 18 Furth-Mitte | 23 Holzheim | 28 Rosellen |
| 4 Hammfeld | 9 Weckhoven | 14 Stadionviertel | 19 Furth-Nord | 24 Grefrath | |
| 5 Augustinusviertel | 10 Erfttal | 15 Westfeld | 20 Weißenberg | 25 Hoisten | |

**Anteil der 60-Jährigen und Älteren an allen Einwohnern
Stand: 01.01.2021**



Stadt Neuss insgesamt: 27,6 %

Altersgliederung nach statistischen Bezirken (Männer) - 01.01.2021 -

Statistischer Bezirk	Bevölkerung im Alter von ... bis unter ... Jahren															Zusammen	
	0 bis unter 3 J.	3 bis unter 6 J.	6 bis unter 10 J.	10 bis unter 15 J.	15 bis unter 18 J.	18 bis unter 21 J.	21 bis unter 25 J.	25 bis unter 30 J.	30 bis unter 40 J.	40 bis unter 45 J.	45 bis unter 50 J.	50 bis unter 60 J.	60 bis unter 65 J.	65 bis unter 75 J.	75 J. und mehr		
01	Innenstadt	161	123	161	212	142	163	294	542	1 015	377	417	940	343	575	508	5 973
02	Dreikönigen- viertel	92	95	129	134	79	90	150	243	523	231	229	626	215	294	319	3 449
03	Hafengebiet	5	19	.	12	7	8	.	.	92
04	Hammfeld	39	32	51	59	25	65	145	188	298	100	88	168	85	98	65	1 506
05	Augustinus- viertel	25	38	37	54	30	49	72	70	163	76	81	253	114	151	154	1 367
06	Gnadental	69	75	117	143	92	79	98	113	294	179	160	435	190	274	296	2 614
07	Grimlinghausen	119	118	160	215	111	111	162	261	589	268	262	750	273	388	266	4 053
08	Uedesheim	65	70	92	117	77	65	73	92	236	138	148	420	135	234	202	2 164
09	Weckhoven	148	168	196	255	165	180	207	212	533	252	274	634	285	430	456	4 395
10	Erfthal	81	97	129	165	103	98	135	195	329	183	133	350	194	246	169	2 607
11	Selikum	19	14	25	29	24	22	15	14	52	27	33	98	45	47	90	554
12	Reuschenberg	77	105	140	168	121	124	133	160	356	211	208	624	229	362	448	3 466
13	Pomona	45	53	78	85	54	61	103	94	247	117	99	284	108	153	154	1 735
14	Stadionviertel	148	141	194	221	125	125	187	282	629	345	329	813	336	510	490	4 875
15	Westfeld	6	16	.	11	17	13	.	.	100
16	Morgensterns- heide	5	12	13	33	15	22	40	17	33	30	273
17	Furth-Süd	144	166	239	280	178	189	287	360	698	326	326	710	260	398	350	4 911
18	Furth-Mitte	118	106	132	174	106	129	171	264	517	256	237	643	246	316	274	3 689
19	Furth-Nord	74	89	114	142	89	92	112	132	265	150	174	374	151	211	179	2 348
20	Weißenberg	122	112	137	156	121	98	146	192	393	245	198	488	189	305	299	3 201
21	Vogelsang	97	80	132	163	95	93	130	161	392	225	210	566	239	339	321	3 243
22	Barbaraviertel	63	46	62	82	36	52	84	128	250	115	119	226	68	116	74	1 521
23	Holzheim	128	130	127	174	106	111	160	185	499	240	214	675	272	418	372	3 811
24	Grefrath	44	42	60	85	41	56	75	78	136	88	127	327	123	198	234	1 714
25	Hoisten	46	32	57	76	34	48	59	56	168	97	99	247	122	195	182	1 518
26	Speck/Wehl/ Helfenstein	19	20	26	22	18	13	23	25	54	33	44	115	59	80	56	607
27	Norf	134	175	187	261	187	169	250	254	587	298	340	849	385	540	458	5 074
28	Rosellen	242	282	391	427	252	244	256	258	851	542	494	1 318	485	612	537	7 191
Stadt Neuss abs.		2 335	2 426	3 183	3 922	2 425	2 540	3 548	4 588	10 142	5 142	5 088	12 997	5 189	7 534	6 992	78 051
insgesamt in %		3,0	3,1	4,1	5,0	3,1	3,3	4,5	5,9	13,0	6,6	6,5	16,7	6,6	9,7	9,0	100

. = Zahlenwert geheim zu halten

Nachgewiesen wird die Bevölkerung am Ort der Hauptwohnung.

Quelle: Melderegisterauswertung

Altersgliederung nach statistischen Bezirken (Frauen) - 01.01.2021 -

Statistischer Bezirk		Bevölkerung im Alter von ... bis unter ... Jahren															Zusammen
		0 bis unter 3 J.	3 bis unter 6 J.	6 bis unter 10 J.	10 bis unter 15 J.	15 bis unter 18 J.	18 bis unter 21 J.	21 bis unter 25 J.	25 bis unter 30 J.	30 bis unter 40 J.	40 bis unter 45 J.	45 bis unter 50 J.	50 bis unter 60 J.	60 bis unter 65 J.	65 bis unter 75 J.	75 J. und mehr	
01	Innenstadt	141	126	169	198	107	138	309	510	872	364	354	824	379	703	895	6 089
02	Dreikönigen- viertel	93	83	131	163	90	79	149	266	502	226	201	635	222	372	437	3 649
03	Hafengebiet	5	14	.	4	11	7	.	.	88
04	Hammfeld	41	33	28	43	22	32	71	83	156	70	71	125	63	109	63	1 010
05	Augustinus- viertel	33	30	32	40	32	39	55	70	163	79	98	258	123	163	308	1 523
06	Gnadental	75	87	92	141	88	92	88	103	321	173	172	424	201	305	414	2 776
07	Grimlinghausen	113	105	153	139	102	116	167	266	630	285	297	794	289	443	423	4 322
08	Uedesheim	58	57	80	114	71	61	72	98	269	147	169	389	160	253	243	2 241
09	Weckhoven	156	150	193	246	172	151	188	221	576	284	270	648	290	503	674	4 722
10	Erfftal	87	76	131	154	91	79	112	144	345	150	153	358	223	294	229	2 626
11	Selikum	14	18	16	23	20	14	11	22	62	35	35	104	40	62	123	599
12	Reuschenberg	83	108	117	169	95	92	112	157	377	207	238	621	284	446	676	3 782
13	Pomona	48	57	75	110	43	47	69	83	241	128	116	258	110	198	219	1 802
14	Stadionviertel	140	142	197	258	146	120	189	296	686	346	375	868	386	600	724	5 473
15	Westfeld	-	13	.	7	13	11	.	.	82
16	Morgensterns- heide	8	10	11	26	17	21	51	16	26	29	259
17	Furth-Süd	154	155	215	260	180	170	239	353	710	359	323	685	274	458	510	5 045
18	Furth-Mitte	100	122	139	149	111	116	179	238	521	221	252	580	272	421	444	3 865
19	Furth-Nord	74	90	116	127	67	73	116	128	299	172	173	377	161	261	261	2 495
20	Weißenberg	110	130	143	173	117	103	126	220	410	235	199	435	205	369	471	3 446
21	Vogelsang	92	99	121	168	82	87	141	175	400	220	253	531	241	410	437	3 457
22	Barbaraviertel	31	42	62	81	37	44	88	120	212	94	91	173	70	120	102	1 367
23	Holzheim	106	121	138	174	121	116	141	198	536	237	224	686	287	477	484	4 046
24	Grefrath	34	34	42	78	63	54	60	51	158	119	117	317	144	226	249	1 746
25	Hoisten	40	45	60	69	48	43	48	63	168	88	114	254	138	189	237	1 604
26	Speck/Wehl/ Helpenstein	14	14	22	23	24	16	20	23	63	39	35	124	77	70	59	623
27	Norf	139	152	174	247	144	158	174	247	631	325	338	857	387	643	610	5 226
28	Rosellen	224	296	320	417	251	245	249	274	952	560	522	1 305	452	681	639	7 387
Stadt Neuss abs.		2 213	2 388	2 983	3 778	2 334	2 297	3 190	4 433	10 313	5 193	5 222	12 705	5 512	8 816	9 973	81 350
insgesamt in %		2,7	2,9	3,7	4,6	2,9	2,8	3,9	5,4	12,7	6,4	6,4	15,6	6,8	10,8	12,3	100

. = Zahlenwert geheim zu halten

Nachgewiesen wird die Bevölkerung am Ort der Hauptwohnung.

Quelle: Melderegisterauswertung

Altersgliederung nach statistischen Bezirken (Deutsche) - 01.01.2021 -

Statistischer Bezirk	Bevölkerung im Alter von ... bis unter ... Jahren															Zusammen	
	0 bis unter 3 J.	3 bis unter 6 J.	6 bis unter 10 J.	10 bis unter 15 J.	15 bis unter 18 J.	18 bis unter 21 J.	21 bis unter 25 J.	25 bis unter 30 J.	30 bis unter 40 J.	40 bis unter 45 J.	45 bis unter 50 J.	50 bis unter 60 J.	60 bis unter 65 J.	65 bis unter 75 J.	75 J. und mehr		
01	Innenstadt	245	189	242	310	197	235	449	774	1 353	474	511	1 397	586	1 057	1 248	9 267
02	Dreikönigen- viertel	167	164	236	280	157	148	256	429	800	364	348	1 080	374	582	697	6 082
03	Hafengebiet	114
04	Hammfeld	29	28	29	54	27	25	41	52	111	60	53	145	98	132	93	977
05	Augustinus- viertel	.	.	55	77	.	.	110	116	268	120	134	462	223	277	425	2 514
06	Gnadental	135	145	187	253	165	151	161	175	484	273	271	780	342	537	680	4 739
07	Grimlinghausen	218	212	294	335	206	205	282	439	1 007	447	451	1 385	514	749	644	7 388
08	Uedesheim	112	.	159	214	140	.	130	159	426	244	274	757	270	458	426	4 009
09	Weckhoven	268	275	332	441	294	296	321	342	835	359	381	1 082	506	806	1 037	7 575
10	Erfttal	132	131	196	240	141	131	159	193	385	179	148	472	329	436	348	3 620
11	Selikum	1 088
12	Reuschenberg	139	192	229	310	207	201	210	261	603	326	358	1 145	474	746	1 086	6 487
13	Pomona	73	91	126	167	85	86	103	123	354	170	174	440	187	302	352	2 833
14	Stadionviertel	262	265	371	432	252	214	316	475	1 062	534	579	1 521	657	1 007	1 148	9 095
15	Westfeld	165
16	Morgensterns- heide	488
17	Furth-Süd	252	265	380	453	298	307	354	490	905	407	370	1 003	411	626	695	7 216
18	Furth-Mitte	176	183	223	275	193	201	284	367	738	331	362	1 006	444	627	638	6 048
19	Furth-Nord	129	156	207	243	141	147	194	210	422	236	256	638	268	401	415	4 063
20	Weißenberg	190	202	218	277	209	179	202	287	540	313	264	672	311	546	682	5 092
21	Vogelsang	169	165	228	295	164	164	231	267	599	347	346	959	426	653	707	5 720
22	Barbaraviertel	57	56	84	100	44	67	102	127	228	89	96	221	81	132	112	1 596
23	Holzheim	224	240	248	329	212	216	275	338	899	401	375	1 252	536	837	826	7 208
24	Grefrath	3 270
25	Hoisten	2 947
26	Speck/Wehl/ Helfenstein	1 148
27	Norf	250	290	330	464	306	297	330	406	937	455	533	1 450	689	1 044	979	8 760
28	Rosellen	448	559	683	810	486	477	468	468	1 550	961	902	2 476	888	1 203	1 125	13 504
Stadt Neuss abs.		3 975	4 234	5 377	6 788	4 263	4 227	5 299	6 845	15 382	7 607	7 790	21 956	9 384	14 254	15 632	133 013
insgesamt in %		3,0	3,2	4,0	5,1	3,2	3,2	4,0	5,1	11,6	5,7	5,9	16,5	7,1	10,7	11,8	100

Hinweis: Für die gepunkteten Tabellenfelder sind aus datenschutzrechtlichen Gründen keine Zahlenangaben möglich.

Nachgewiesen wird die Bevölkerung am Ort der Hauptwohnung.

Quelle: Melderegisterauswertung

Altersgliederung nach statistischen Bezirken (Ausländer) - 01.01.2021 -

Statistischer Bezirk		Bevölkerung im Alter von ... bis unter ... Jahren														Zusammen	
		0 bis unter 3 J.	3 bis unter 6 J.	6 bis unter 10 J.	10 bis unter 15 J.	15 bis unter 18 J.	18 bis unter 21 J.	21 bis unter 25 J.	25 bis unter 30 J.	30 bis unter 40 J.	40 bis unter 45 J.	45 bis unter 50 J.	50 bis unter 60 J.	60 bis unter 65 J.	65 bis unter 75 J.		75 J. und mehr
01	Innenstadt	57	60	88	100	52	66	154	278	534	267	260	367	136	221	155	2 795
02	Dreikönigen- viertel	18	14	24	17	12	21	43	80	225	93	82	181	63	84	59	1 016
03	Hafengebiet	66
04	Hammfeld	51	37	50	48	20	72	175	219	343	110	106	148	50	75	35	1 539
05	Augustinus- viertel	.	.	14	17	.	.	17	24	58	35	45	49	14	37	37	376
06	Gnadental	9	17	22	31	15	20	25	41	131	79	61	79	49	42	30	651
07	Grimlinghausen	14	11	19	19	7	22	47	88	212	106	108	159	48	82	45	987
08	Uedesheim	11	.	13	17	8	.	15	31	79	41	43	52	25	29	19	396
09	Weckhoven	36	43	57	60	43	35	74	91	274	177	163	200	69	127	93	1 542
10	Erfftal	36	42	64	79	53	46	88	146	289	154	138	236	88	104	50	1 613
11	Selikum	65
12	Reuschenberg	21	21	28	27	9	15	35	56	130	92	88	100	39	62	38	761
13	Pomona	20	19	27	28	12	22	69	54	134	75	41	102	31	49	21	704
14	Stadionviertel	26	18	20	47	19	31	60	103	253	157	125	160	65	103	66	1 253
15	Westfeld	17
16	Morgensterns- heide	44
17	Furth-Süd	46	56	74	87	60	52	172	223	503	278	279	392	123	230	165	2 740
18	Furth-Mitte	42	45	48	48	24	44	66	135	300	146	127	217	74	110	80	1 506
19	Furth-Nord	19	23	23	26	15	18	34	50	142	86	91	113	44	71	25	780
20	Weißenberg	42	40	62	52	29	22	70	125	263	167	133	251	83	128	88	1 555
21	Vogelsang	20	14	25	36	13	16	40	69	193	98	117	138	54	96	51	980
22	Barbaraviertel	37	32	40	63	29	29	70	121	234	120	114	178	57	104	64	1 292
23	Holzheim	10	11	17	19	15	11	26	45	136	76	63	109	23	58	30	649
24	Grefrath	190
25	Hoisten	175
26	Speck/Wehl/ Helfenstein	82
27	Norf	23	37	31	44	25	30	94	95	281	168	145	256	83	139	89	1 540
28	Rosellen	18	19	28	34	17	12	37	64	253	141	114	147	49	90	51	1 074
Stadt Neuss abs.		573	580	789	912	496	610	1 439	2 176	5 073	2 728	2 520	3 746	1 317	2 096	1 333	26 388
insgesamt in %		2,2	2,2	3,0	3,5	1,9	2,3	5,5	8,2	19,2	10,3	9,5	14,2	5,0	7,9	5,1	100

Hinweis: Für die gepunkteten Tabellenfelder sind aus datenschutzrechtlichen Gründen keine Zahlenangaben möglich.

Nachgewiesen wird die Bevölkerung am Ort der Hauptwohnung.

Quelle: Melderegisterauswertung